

VEŘEJNÁ DOPRAVA V ČESKÉ REPUBLICĚ

její milníky a vliv dopravní politiky 2005 - 2013

Václav Rederer
Masarykova univerzita

Veřejná doprava do roku 1989

- ▶ Počátky spojené s rozvojem železniční sítě v 19. století
- ▶ Od 20. století železniční doprava doplněna autobusovou dopravou
 - ▶ Od 70. let 19. století vlastnická koncentrace (zestátňování drah)
 - ▶ 1925 dokončení procesu zestátňování železniční dopravy pod ČSD
 - ▶ 1934 začlenění státních autobusových linek do ČSD
 - ▶ 1948 znárodnění zbývajících autobusových linek a jejich začlenění do ČSD

Opatření prováděná po roce 1989

- ▶ 1994: Zákon o drahách
 - ▶ První snahy o zavedení konkurence v železniční dopravě
- ▶ 1994: Zákon o silniční dopravě
 - ▶ Zavedení licenčního systému pro dálkové autobusové linky
- ▶ Dopravní politika 1998 – 2003
 - ▶ Vertikální rozdělení Českých drah
 - ▶ Tříúrovňový systém objednávání dopravní obslužnosti

Organizace systému veřejné dopravy od roku 2003



Dopravní politika 2005 – 2013

Globální cíl:

- ▶ „Vytvořit podmínky pro zajištění kvalitní dopravy zaměřené na její ekonomické, sociální a ekologické dopady v rámci principů udržitelného rozvoje a položit reálné základy pro nastartování změn proporcí mezi jednotlivými druhy dopravy.“

Specifické cíle:

- ▶ Dosažení vhodné dělby přepravní práce mezi druhy dopravy zajištěním rovných podmínek na dopravním trhu
- ▶ Zajištění kvalitní dopravní infrastruktury
- ▶ Zajištění financování v sektoru dopravy
- ▶ Zvýšení bezpečnosti dopravy
- ▶ Podpora rozvoje dopravy v regionech

DP 2005 – 2013: Přijatá opatření pro liberalizaci odvětví

- ▶ **Přijetí 2. a 3. železničního balíčku**
 - ▶ Odstranění legislativních bariér vstupu na trh železniční dopravy
 - ▶ Od 1.1. 2010 liberalizace dálkové železniční dopravy
- ▶ **Přijetí zákona o veřejných službách v přepravě cestujících**
 - ▶ Zavedení povinnosti výběru dopravců ve veřejných soutěžích
 - ▶ Bloková výjimka pro železniční dopravu

DP 2005 – 2013: Autobusová doprava

- ▶ **Přechodné období pro povinná VŘ do 2019**
 - ▶ Možnost realizace soutěží z vlastní iniciativy krajů
- ▶ **Sjednocení předchozí roztržštěné a nejednoznačné legislativy**
 - ▶ Jasně vymezení odpovědnosti státu, krajů a obcí
 - ▶ Pravidla pro plánování a dotování veřejné dopravy
 - ▶ Kritéria pro hodnocení výkonnosti veřejné dopravy
 - ▶ Kritéria pro výběr dopravce

Dálková dotovaná železniční doprava: Časový plán soutěží na výběr dopravců

Zahájení plnění stav 2012 (stav 2014)	Zahrnuté linky	Zahájení plnění (stav 2012) (stav 2014)	Zahrnuté linky
2014/2015 <i>(2017/2018)</i>	R 27: Ostrava – Opava – Krnov – Olomouc	2019/2020 <i>(2020/2021)</i>	R 6: Praha – Plzeň – Cheb
2015/2016 <i>(2016/2017)</i>	R 5: Praha – Cheb R 20: Praha – Děčín	2020/2021 <i>(2020/2021)</i>	R 26: Praha – České Budějovice
2014/2015 <i>(2016/2017)</i>	R 14: Liberec – Pardubice R 15: Liberec – Ústí nad Labem	2021/2022 <i>(2021/2022)</i>	R/Ex: Praha – Ostrava
2014/2015 <i>(2016/2017)</i>	R 16: Plzeň – Most	2022/2023 <i>(2022/2023)</i>	R 7: Praha – České Budějovice
2015/2016 <i>(2018/2019)</i>	Ex 2: Praha – Luhačovice	2024/2025 <i>(2024/2025)</i>	R 11: Plzeň – České Budějovice
2016/2017 <i>(2017/2018)</i>	R 6: Praha – Plzeň – Klatovy R 10: Praha – Hradec Králové	2025/2026 <i>(2025/2026)</i>	R 8: Brno – Bohumín R 12: Brno – Šumperk R 13: Brno – Olomouc
2017/2018 <i>(2017/2018)</i>	R 9: Praha – Brno R 19: Praha – Brno	2026/2027 <i>(2026/2027)</i>	Ex: Brno – Bohumín Ex 4: Břeclav – Ostrava
2018/2019 <i>(2018/2019)</i>	R 21: Praha – Tanvald R 24: Praha – Rakovník	2027/2028 <i>(2027/2028)</i>	Ex 3: Děčín – Břeclav

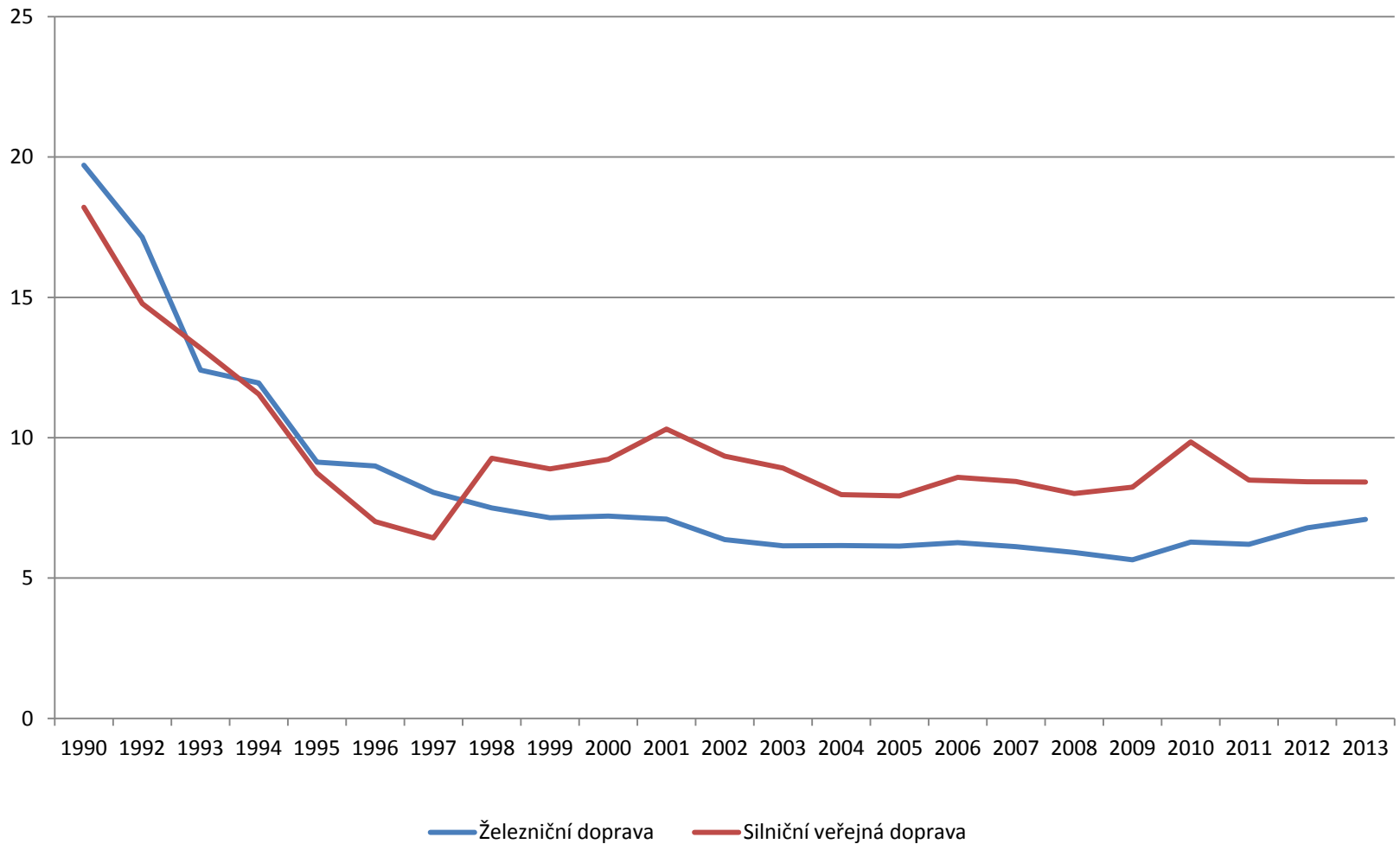
Zdroj: Ministerstvo dopravy 2012 a 2014

Komerční železniční doprava – linka Praha - Ostrava

- ▶ Od 2011 zrušení dotované dopravy na lince
 - ▶ 2009/2010: 15 spojů v ZVS + 8 komerčních spojů
 - ▶ 2013/2014: 3 spoje v ZVS + 32 komerčních spojů

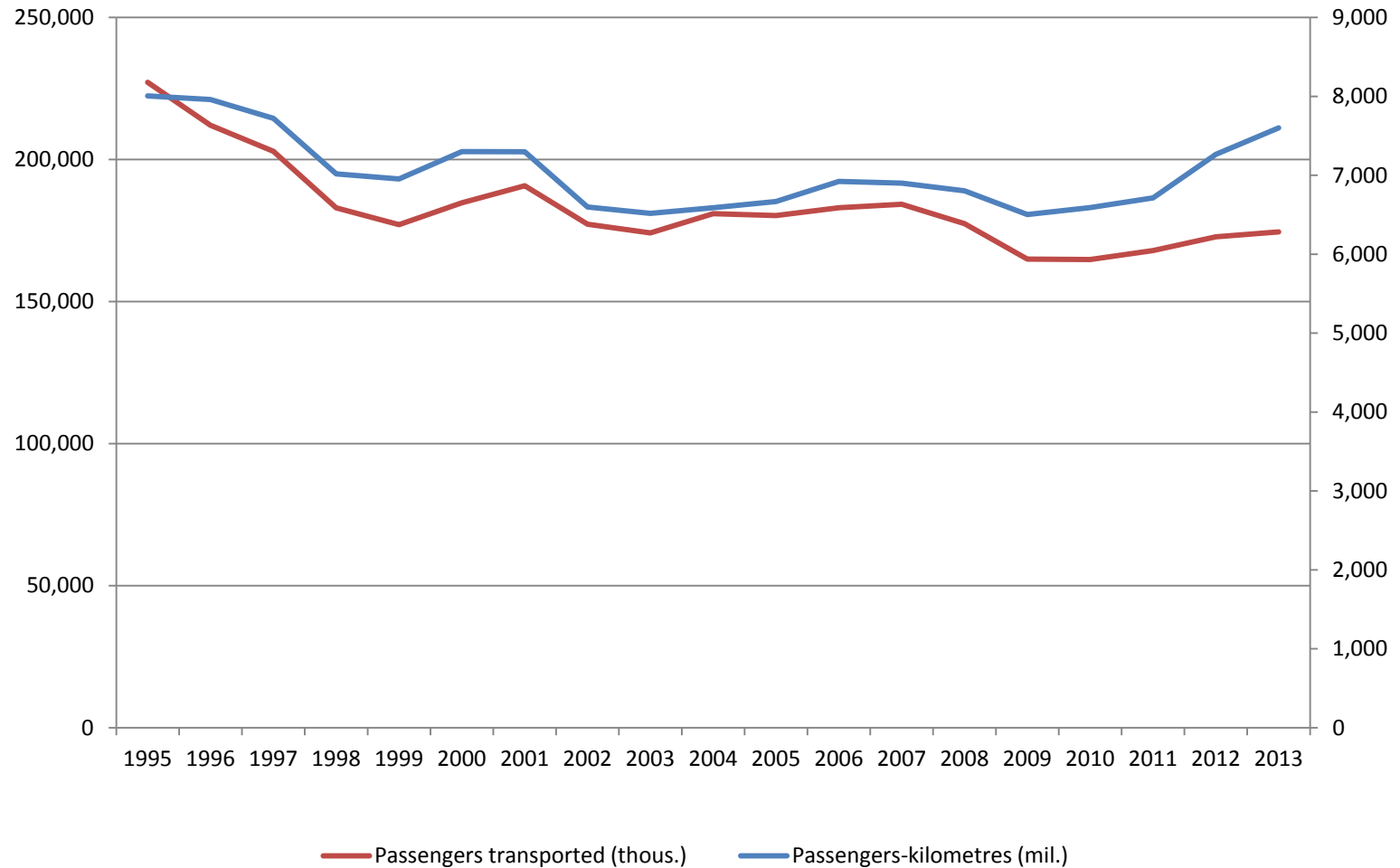
- + Vyšší kvalita služeb a nižší cena jízdného
- Ekonomicky neudržitelný stav
- Nápor na kapacitu dopravní cesty
- Omezený počet linek s dostatečně silnými přepravními proudy

Vývoj podílu VD na celkových přepravních výkonech (%)



Zdroj dat: Ministerstvo dopravy

Počet cestujících a přepravní výkon v železniční dopravě



Zdroj dat: Ministerstvo dopravy, osobní kilometry na pravé ose

▶ Děkuji za pozornost