

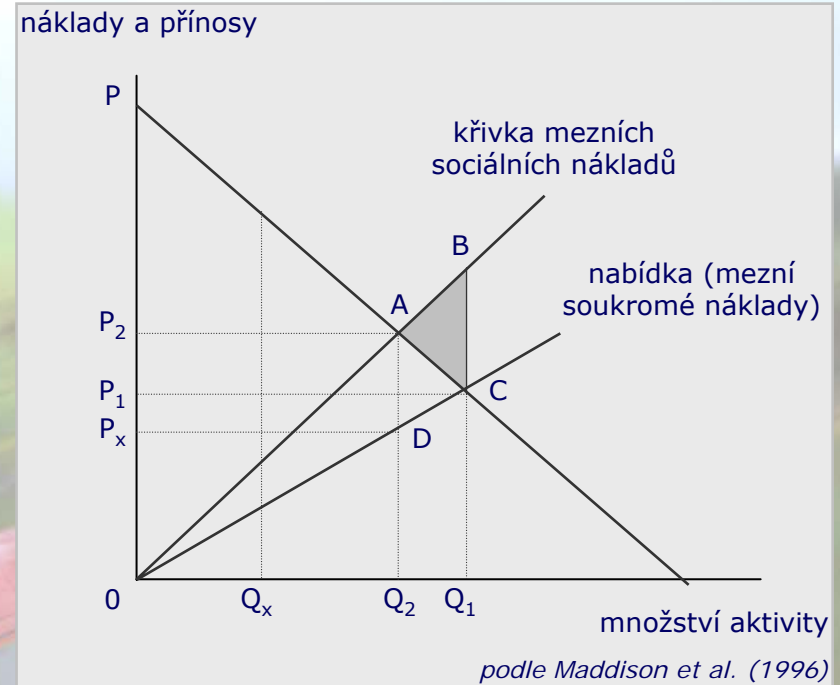
Externality - fakta, politiky a realita

Stanislav Kutáček



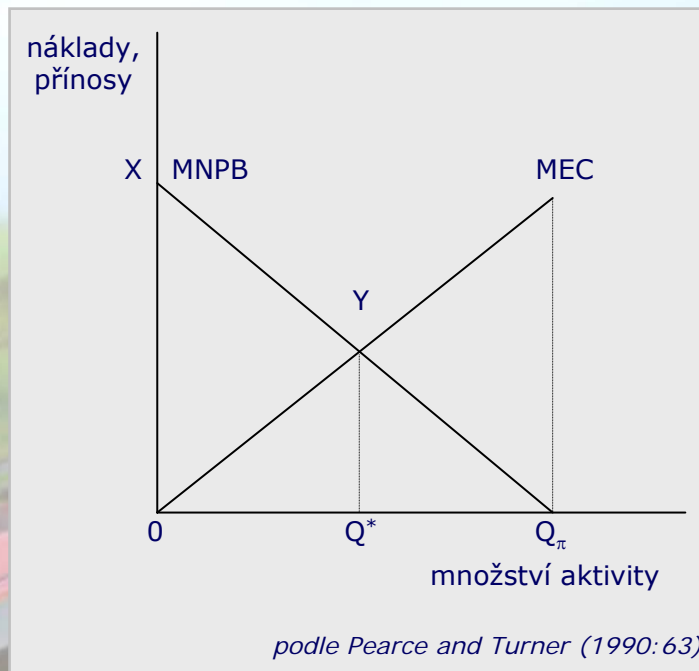
Teorie externalit

- environmentální ekonomie, založená na neoklasické teorii
- environmentální problémy jsou chápány jako v podstatě ekonomické problémy: jsou projevem selhání tržního systému efektivně alokovat zdroje
- internalizace externích nákladů zajistí efektivní alokaci zdrojů – tedy rovnovážnou úroveň produkce, která bude zohledňova MSC



Optimální znečištění

- koncept optimálního znečištění – teoreticky jednoduchý...
- ...prakticky těžko použitelný – musíme znát MEC a MNPB pro nastavení nástrojů vedoucích na optimální míru znečištění



Škody způsobované dopravou

- nehody
- znečištění ovzduší
- hluk
- kongesce
- vibrace
- zábor půdy
- narušení rázu krajiny, estetické škody
- fragmentace krajiny
- znečištění půdy a spodních vod splachy z komunikací
- vraky vozidel a nebezpečné odpady
- a další.



	Mld. Kč	% HDP (2002)	Podíl železnice (%)
Nehody	46,4	2,2	3,0*
Hluk	10,8	0,5	6,7
Lokální emise**	25,0	1,2	7,5
Globální emise**	9,5	0,4	3,8
CELKEM	91,7	4,3	

Železnice vs. silnice

- Železniční doprava má výrazně nižší externí náklady
- jaké jsou rozdíly v dotacích do železniční a silniční dopravy?
- pomůže nám znalost externích nákladů obou druhů doprav správně rozhodnout o žádoucí dělbě přepravní práce?



Od bílé knihy k elektronickému mýtnému

- Bílá kniha EU
- Dopravní politika ČR 2005-2013
- Zpoplatnění silniční infrastruktury pro nákladní dopravu – jak byla určena výše kilometrického poplatku ?
- Liberalizace dopravního trhu bez úplného započtení externalit?



Realita ČR

- obrovský nárůst silniční nákladní dopravy v uplynulých letech
- s tím související nárůst zátěže pro životní prostředí a obyvatele
- neochota politiků připustit vznikající škody a přijmout zamezující opatření



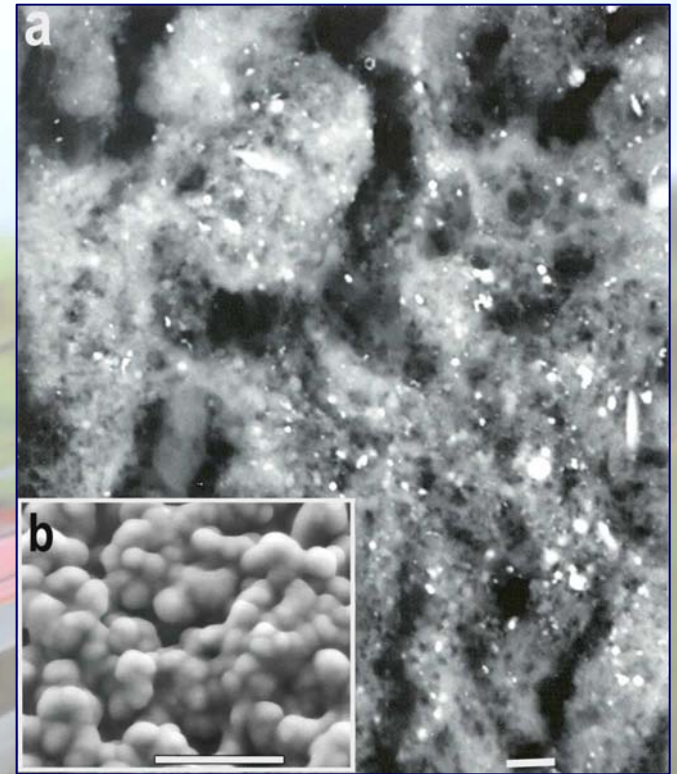
Lépe využít, co máme

- síť železniční infrastruktury – využitelné dědictví
- tvůrci dopravní politiky by měli přijmout odpovědnost za kvalitu života obyvatel
- chybí tu silná vize role železnice v dopravním systému ČR



Otázky budoucnosti

- bude dále vítězit lobby silniční dopravy?
- pomůže zpoplatnění dálnic zlepšit konkurenceschopnost železnic?
- budou obyvatelé bydlící kolem hlavních silničních tahů dále předčasně umírat v důsledku nadměrného provozu kamionů?



Děkuji za pozornost.



Stanislav Kutáček

e-mail: hlinomaz@hotmail.com

tel. : 736 643 394