

Vliv zavádění konkurence na železniční dotace v ČR

Ing. Zdeněk Tomeš, Ph.D.
Masarykova univerzita

Evropská železniční reforma

Cíl:

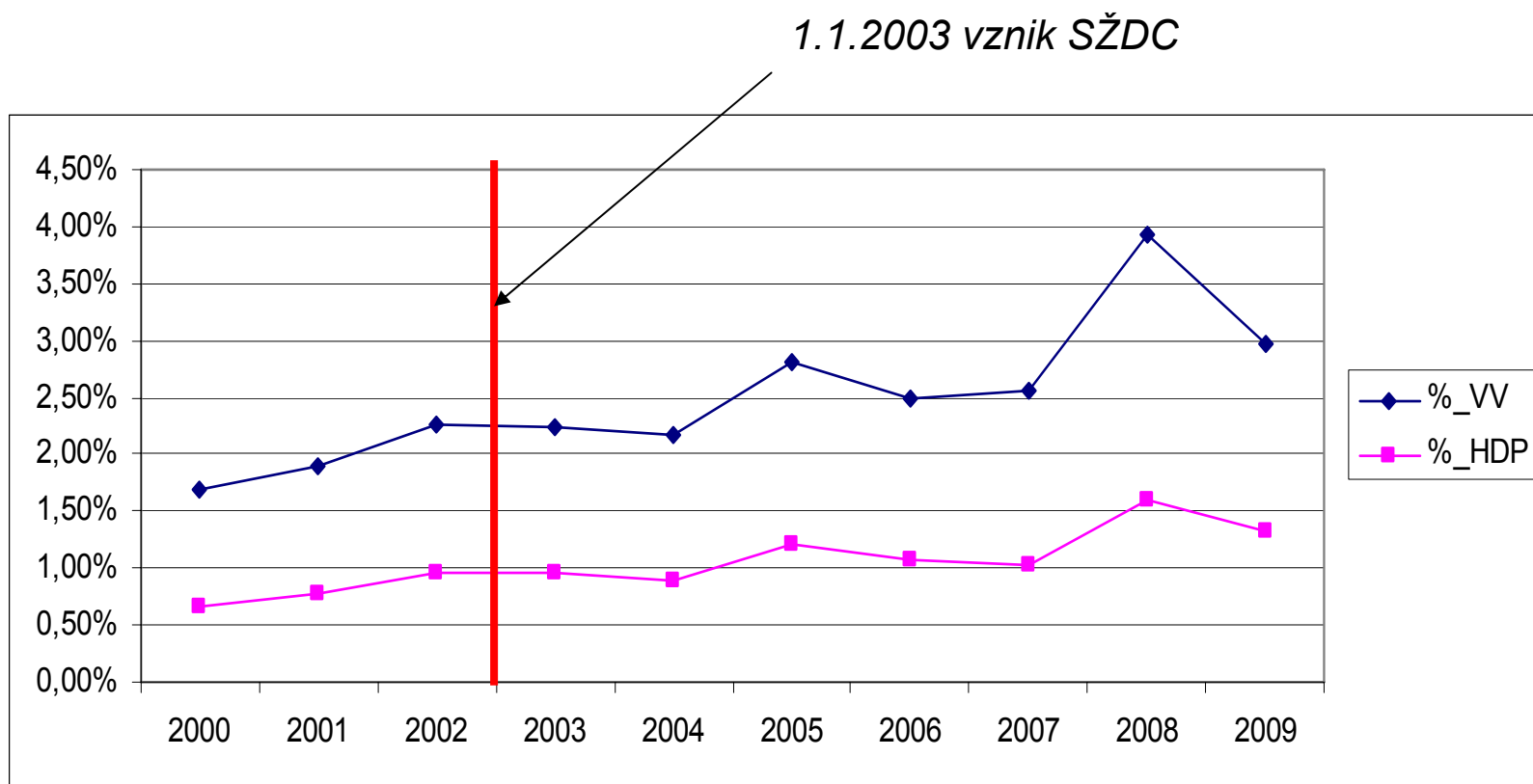
Revitalizace železnice

Nástroje:

- Vytvoření tržního prostředí → oddělení infrastruktury a služeb → podpora konkurence
- Optimální využití infrastruktury
- Modernizace služeb

Zdroj: White Paper – European transport policy for 2010 (2001)

Veřejné dotace do železnice



% VV ... podíl železničních dotací na celkových veřejných výdajích v ČR (%)

% HDP ... podíl železničních dotací na HDP ČR (%)

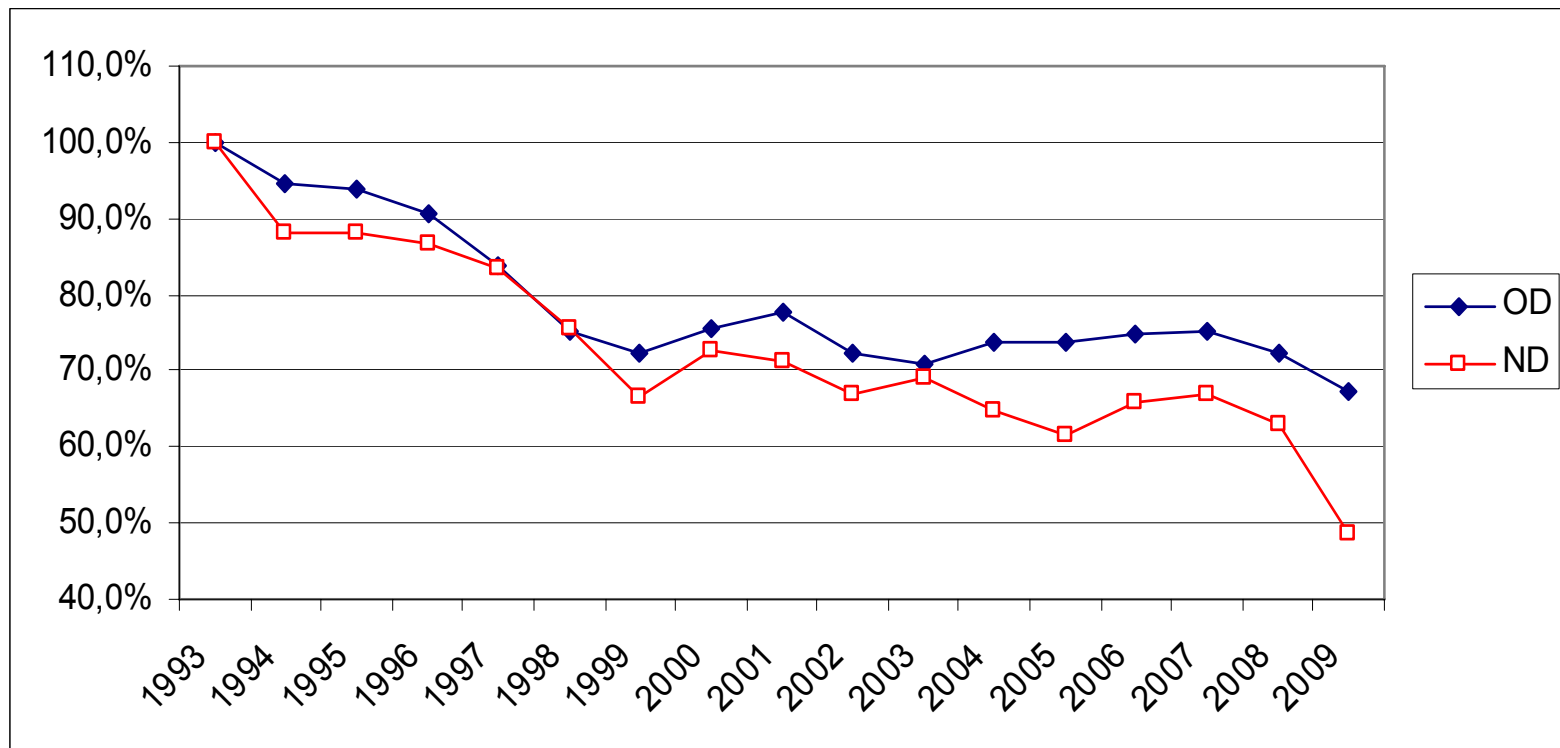
Proč rostou dotace...?

...protože akcelerují investice na české železnici.

Tabulka: Investice ČD+SŽDC (mil. Kč)

2003	2004	2005	2006	2007	2008	2009
15.584	17.538	19.931	18.877	22.483	30.804	25.860

... při současném poklesu výkonů



OD Index výkonů osobní dopravy ČD

ND Index výkonů nákladní dopravy ČD

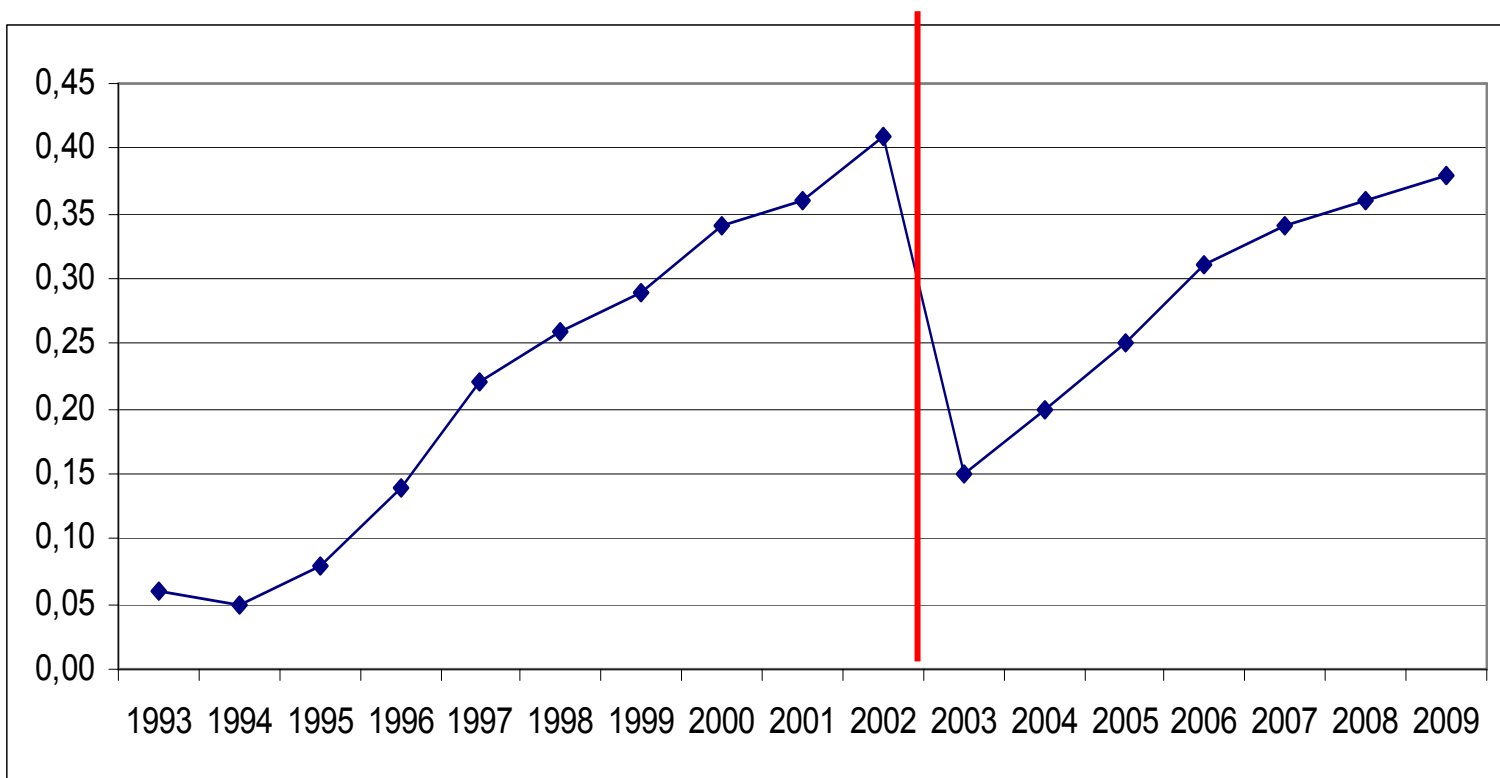
Tržby, investice a dotace...

<i>mil. Kč.</i>	2003	2005	2007	2008	2009
Tržby OD	5.008	5.438	6.268	6.228	6.525
Tržby ND	18.574	16.479	17.599	16.863	11.546
Investice ČD+SŽDC	15.584	19.931	22.483	30.804	25.860
Dotace ČD+SŽDC	24.892	35.956	36.468	58.979	47.805

SŽDC + ČD = tržní prostředí?

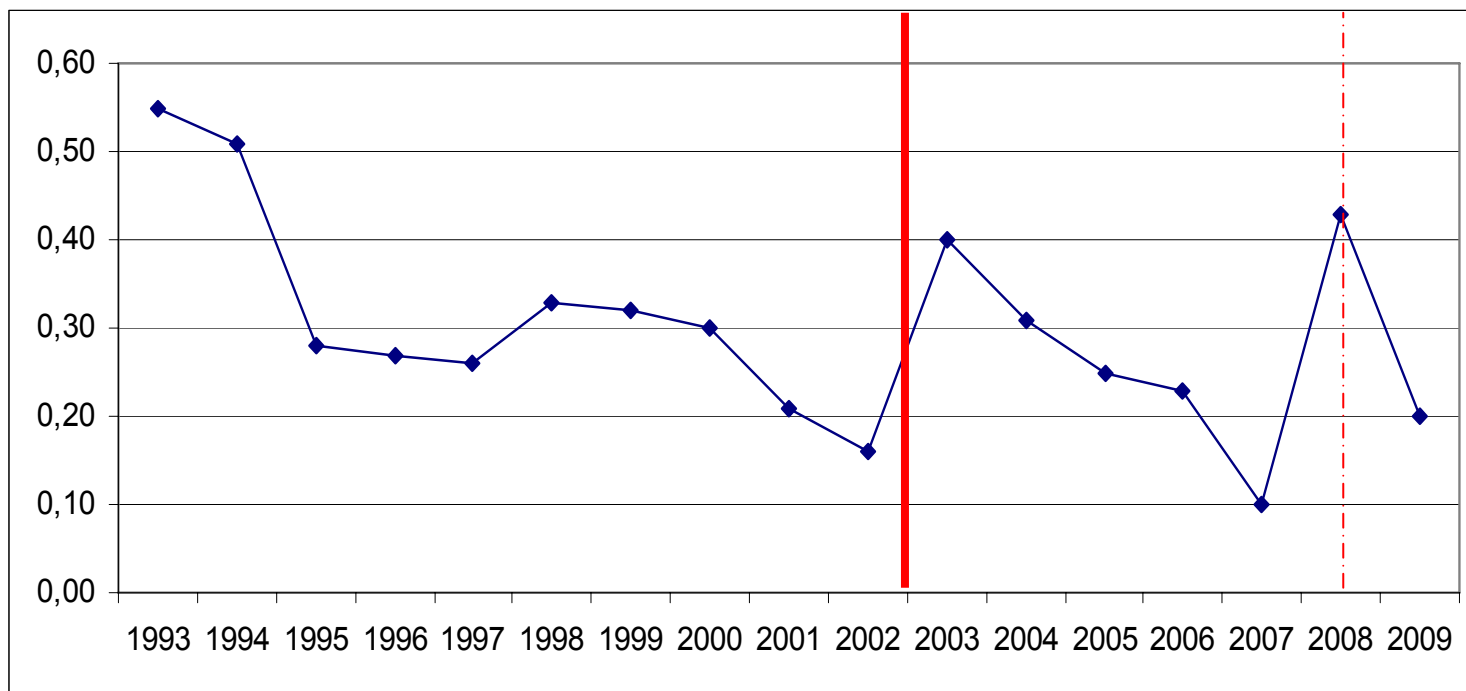
<i>mil. Kč.</i>	2003	2005	2007	2009
Poplatek ČD za použití ŽDC	5.758	5.684	5.688	4.028
Tržby ČD za zajištění ŽDC	11.330	11.244	11.382	5.320
Provozní dotace SŽDC	5.400	5.400	5.387	8.005

Zadluženost ČD



Zadluženost = cizí zdroje/aktiva celkem

Likvidita ČD



Likvidita = krátkodobý majetek/krátkodobé závazky

Skladba dotací

<i>mil. Kč.</i>	2007	2008	2009
Investiční SŽDC	15.783	22.905	18.960
Provozní SŽDC	5.387	7.665	8.005
Odpouštění dluhů SŽDC	4.567	6.369	6.357
Mimořádná SŽDC	0	11.852	0
Dotace ztrát OD – ČD	8.161	8.905	12.361
Ostatní (ČD+SŽDC)	2.570	1.283	2.122
CELKEM	36.468	58.979	47.805

Nákladní doprava ČD 2008/2009

	2008	2009	Změna
Přeprava (mil.t)	77,71	60,22	- 22,5%
Tržby (mil. Kč)	16.863	11.546	- 31,5%

Důsledky

Investice + Osobní doprava = Vysoké výdaje

Jak tyto výdaje financovat?

- a) Veřejnou dotací dnes
- b) Zadlužit se (Veřejnou dotací zítra)

Konkurence...?

Dva teoretické modely:

- a) Centralizovaný → stát dotuje a vlastní železniční podnik, který je integrovaný a monopolní.
- b) Tržní → na trhu probíhá konkurence mnoha železničních operátorů.