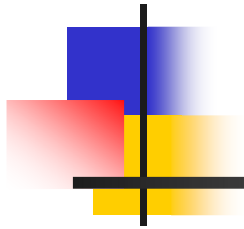


KONKURENCIA NA ŽELEZNIČNOM DOPRAVNOM TRHU SR A JEJ VPLYV NA DEĽBU PREPRAVNEJ PRÁCE



Anna Dolinayová - Jozef Gašparík - Jaroslav Mašek



Liberalizácia dopravného trhu

- Železničný dopravný trh v Slovenskej republike je pre **nákladnú** dopravu úplne liberalizovaný od roku **2007** a pre **osobnú** dopravu od roku **2010**.



Prístup na dopravnú cestu

- Podmienky prístupu k železničnej infraštruktúre v SR vydáva a zverejňuje manažér infraštruktúry – Železnice Slovenskej republiky vždy na obdobie platnosti GVD – 1 rok



Regulácia dopravného trhu

- Zákon NR SR o dráhach č. 513/2009
- Zákon NR SR o doprave na dráhach č. 514/2009

Zákon NR SR o dráhach č. 513/2009



Tento zákon upravuje

- a) **druhy dráh** a pravidlá ich výstavby a prevádzky,
- b) schvaľovanie typov dráhových vozidiel a povoľovanie ich prevádzky,
- c) prevádzku určených technických zariadení a oprávnenia na vykonávanie určených činností,
- d) **prevádzku** železničnej infraštruktúry, **pridelovanie jej kapacity** a určovanie **úhrad za jej používanie**,
- e) odbornú spôsobilosť, zdravotnú spôsobilosť a psychickú spôsobilosť na výkon práce na dráhach,
- f) interoperabilitu a bezpečnosť železničného systému,
- g) pôsobnosť orgánov štátnej správy vo veciach dráh.



Zákon NR SR o doprave na dráhach č. 514/2009

Tento zákon upravuje

- a) podmienky **poskytovania dopravných služieb** na dráhach dráhovými podnikmi,
- b) **práva a povinnosti dopravcov** a cestujúcich vo verejnej **osobnej doprave**,
- c) práva a povinnosti dopravcov a odosielateľov a príjemcov vecí v **nákladnej doprave**,
- d) certifikáciu rušňovodičov,
- e) verejnú správu v doprave na dráhach.



Povolenie a licencia

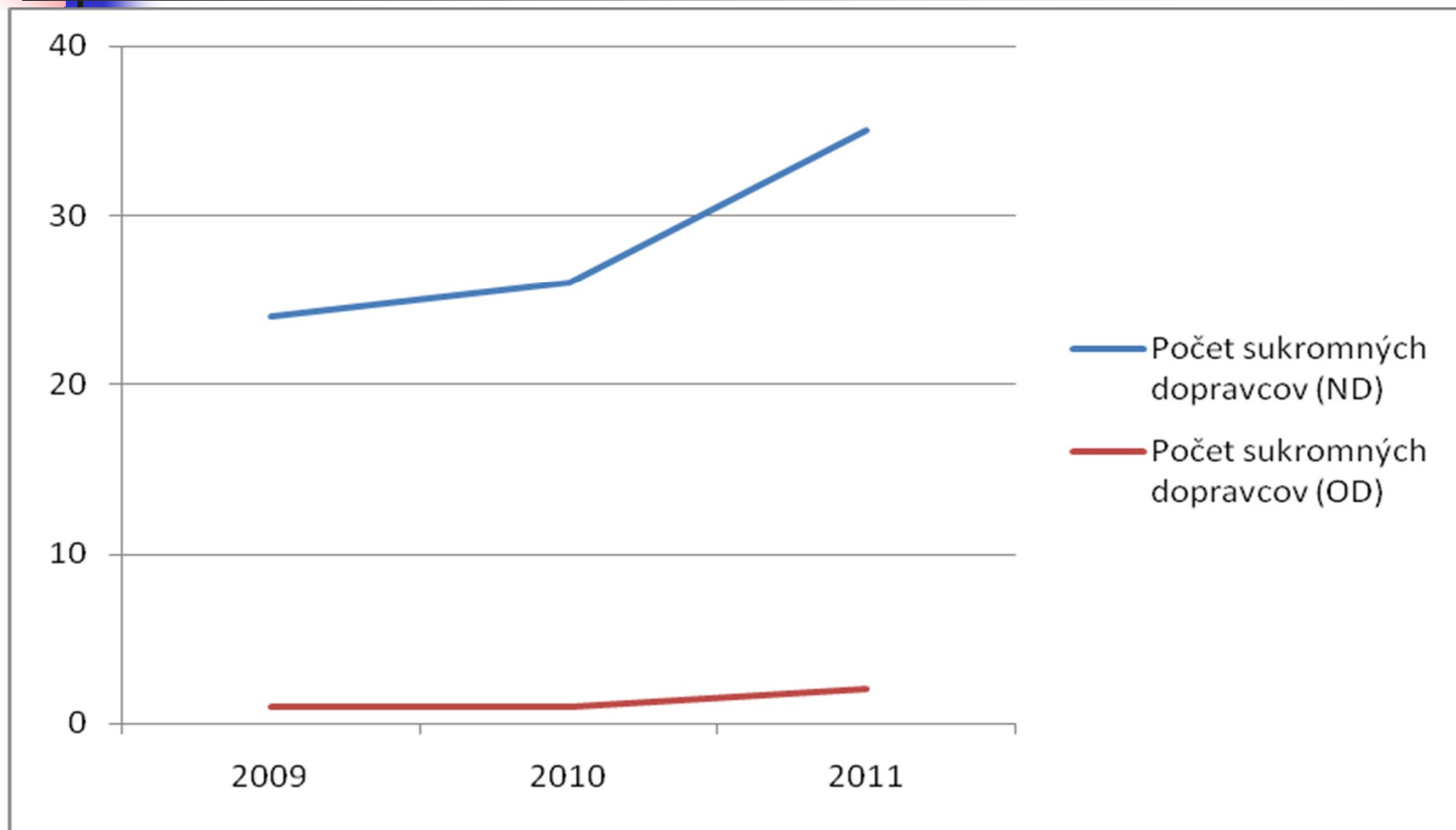
- Na prevádzkovanie dráhy (**manažér infraštruktúry**) je potrebné získať **povolenie**.
- Na prevádzkovanie dopravy na dráhe (**dopravcovia**) je potrebné získať **licenciu**
- Vydáva ich a kontroluje Úrad pre reguláciu železničnej dopravy (ÚRŽD).



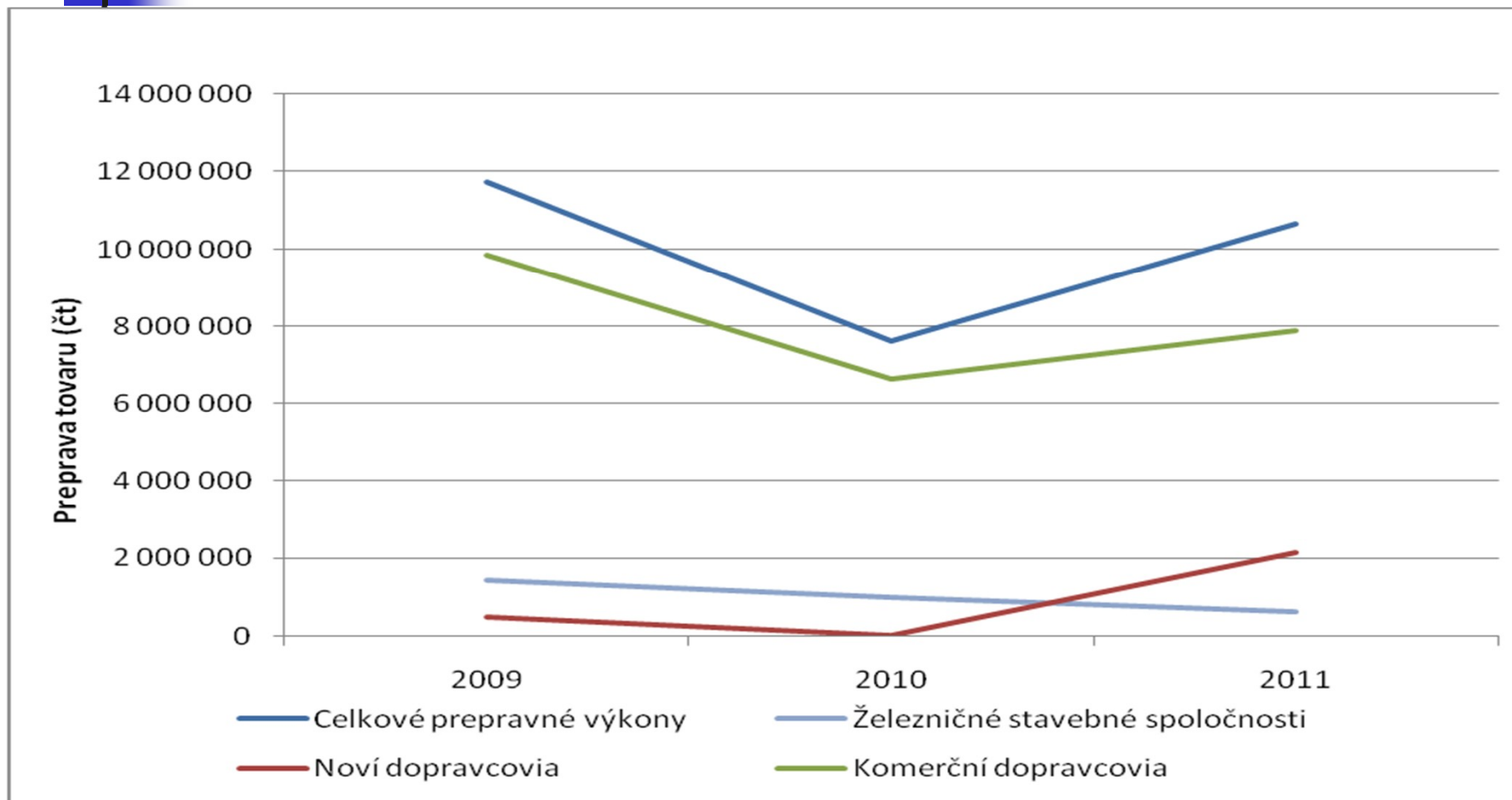
Vývoj dopravného trhu

- zvyšovanie počtu železničných dopravných podnikov (rastúci trend)
- v súčasnosti vlastní licenciu 40 podnikov, nie všetky však aj reálne prevádzkujú dopravu na dráhach
- najväčší podiel má stále štátny dopravca Železničná spoločnosť Cargo Slovakia, a. s.

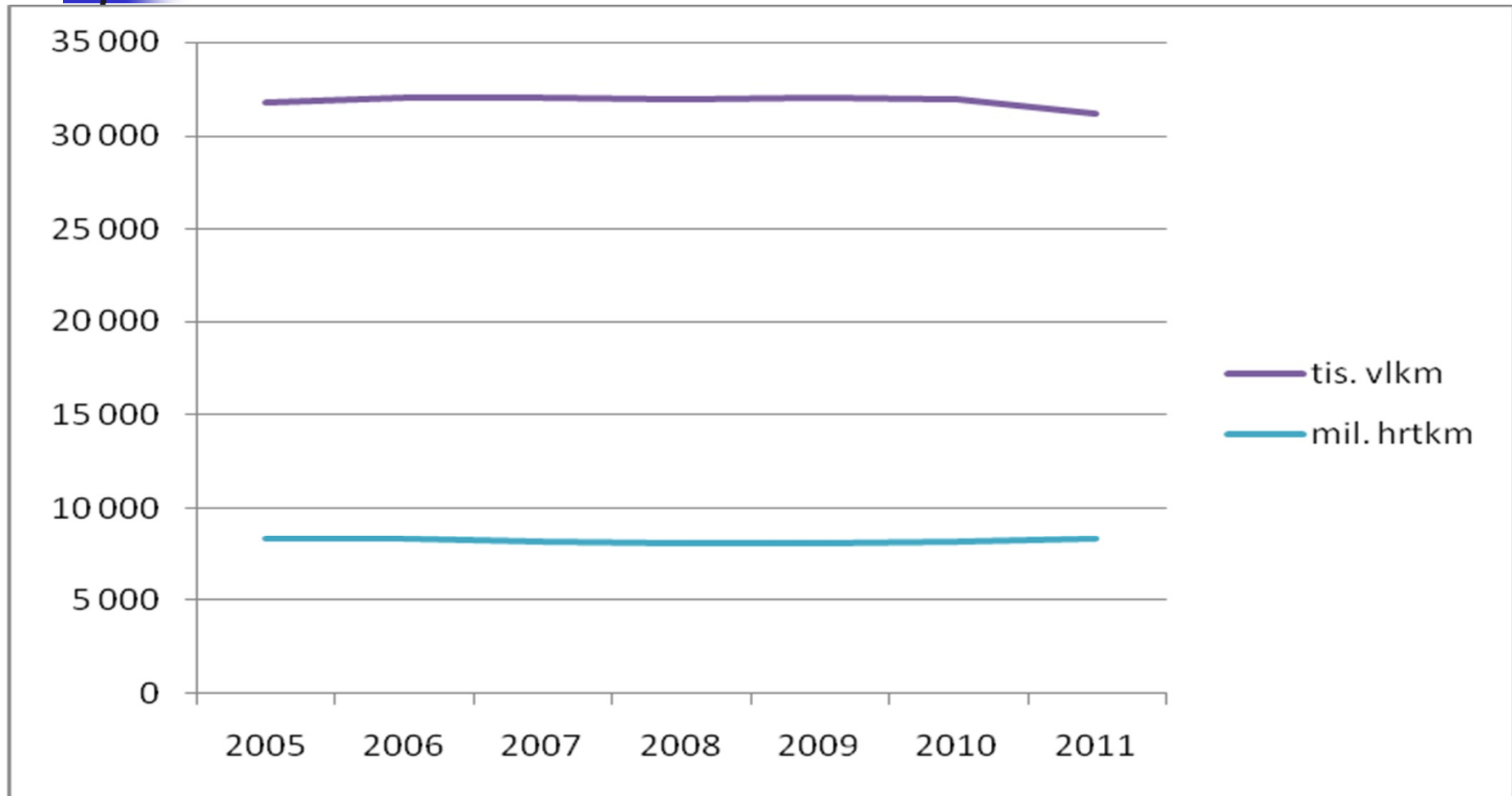
Vývoj počtu dopravcov



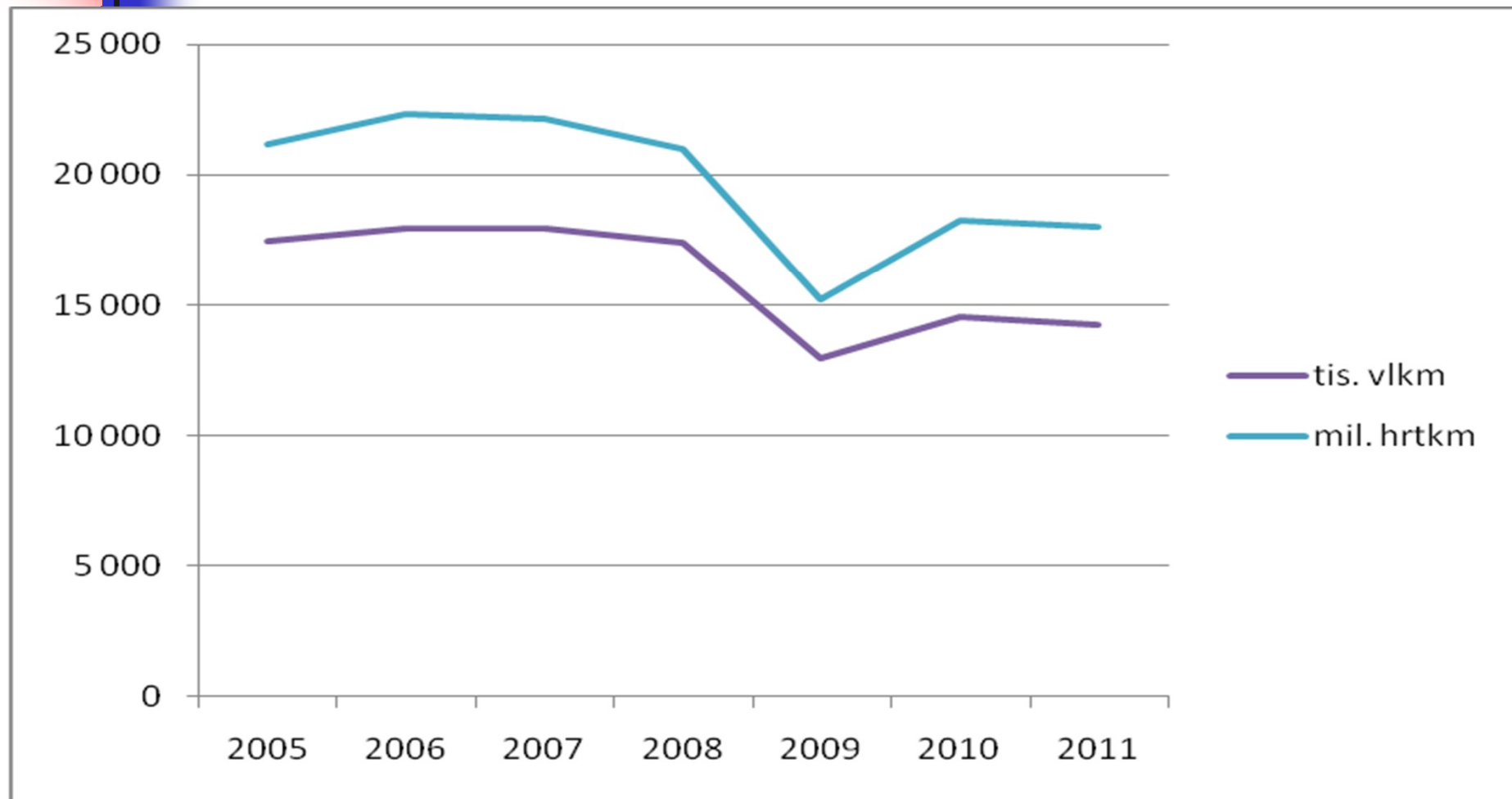
Vývoj prepravných výkonov



Dopravné výkony v osobnej železničnej doprave



Dopravné výkony v nákladnej železničnej doprave

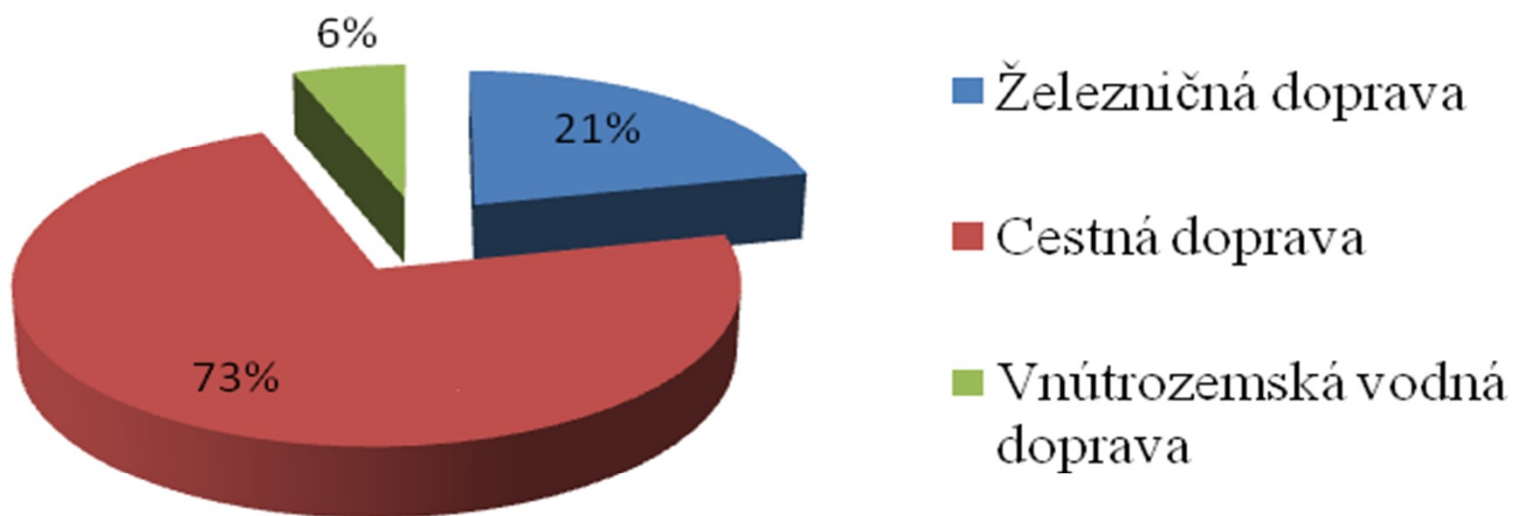




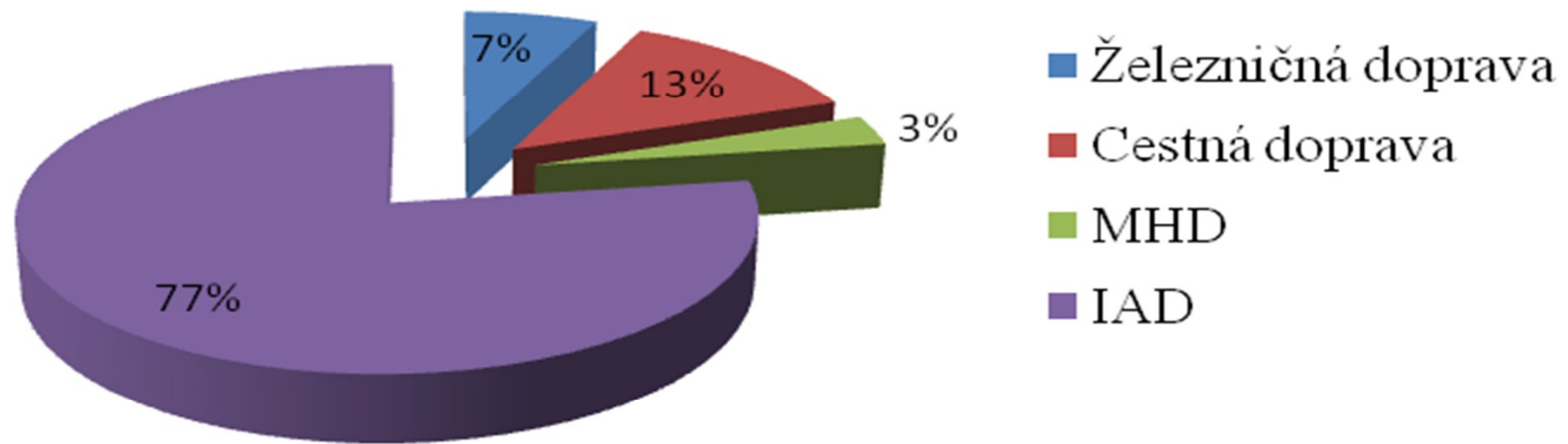
Deľba prepravnej práce

- Podiel železničnej nákladnej dopravy má neustále klesajúcu tendenciu, a to aj napriek tomu, že sa počet súkromných dopravcov zvyšuje.
- V porovnaní s rokom 2005 klesol podiel železničnej nákladnej dopravy v roku 2010 o 8%, čo predstavuje 1 358 mil. čtkm, oproti tomu podiel cestnej nákladnej dopravy sa zvýšil o 4% z 22 550 mil. čtkm na 27 411 mil. čtkm.

Deľba prepravnej práce – nákladná doprava (2010)



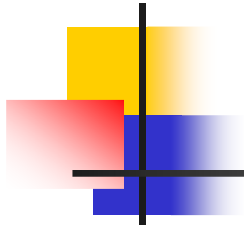
Deľba prepravnej práce – osobná doprava (2010)





Závery

- vstup súkromných dopravcov na dopravný trh nemal zatiaľ očakávaný efekt
- výkony súkromných operátorov majú mierne stúpajúcu tendenciu
- výkony najväčšieho (štátneho) dopravcu neustále klesajú.
- znižujú dopravné výkony manažéra infraštruktúry a klesá podiel železničnej nákladnej dopravy na dopravnom trhu SR
- Zvyšuje sa podiel dotácií na jednotku výkonu pre manažéra infraštruktúry



Ďakujem za pozornosť

e-mail: jaroslav.masek@fpedas.uniza.sk