

Seminář Telč 2021

„Dopravní chování a politika – spotřebitelská šetření a případové studie“

*v rámci projektu **Nová mobilita – vysokorychlostní dopravní systémy a dopravní chování populace***



Praha – Plzeň

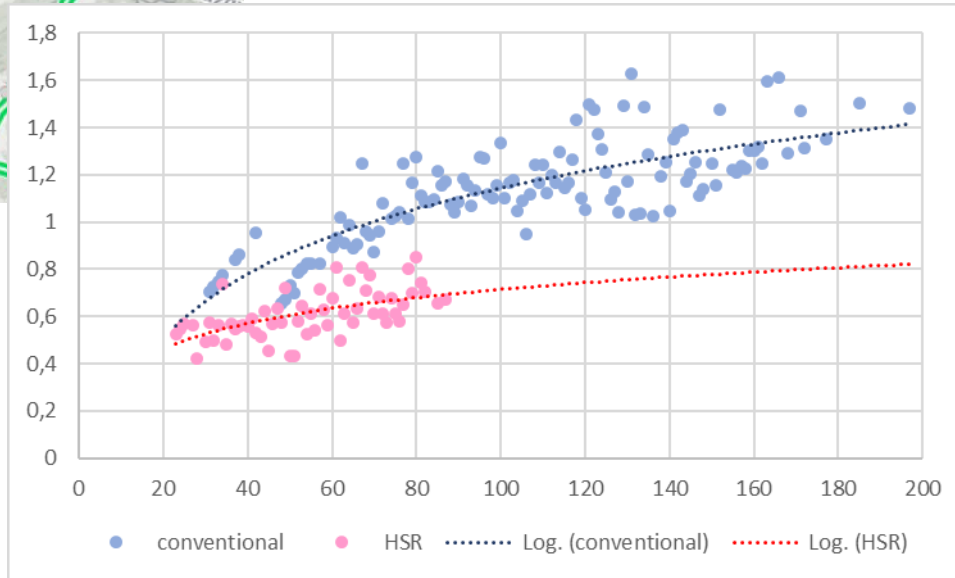
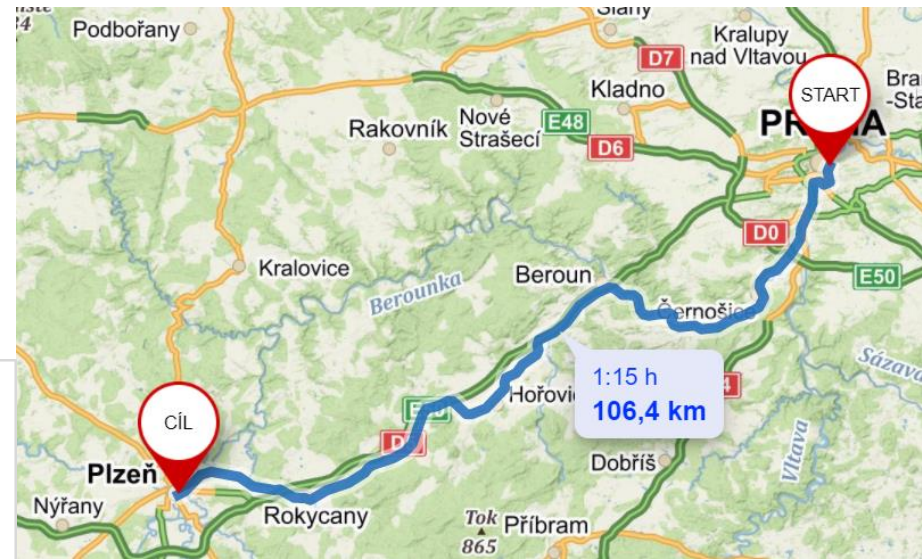
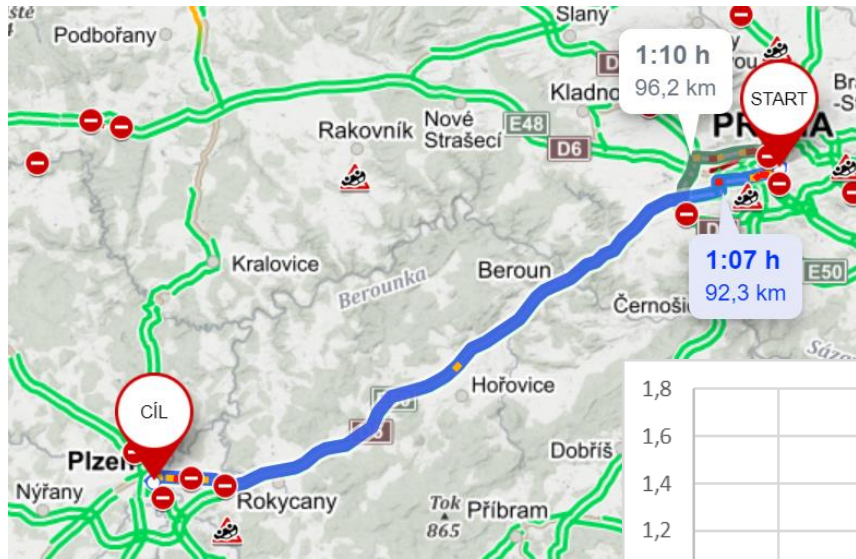
Výzkumná otázka

- Jak se změní cestovní chování pasažérů železnice, autobusu i automobilů včetně řidičů na trase mezi Prahou a Plzní, když v horizontu deseti let dojde k významné změně infrastruktury?
- (zrychlení)
- Jakou roli hraje lokalizace nádraží?
- (lokalita)

Metropolitní terminál – regionální terminál

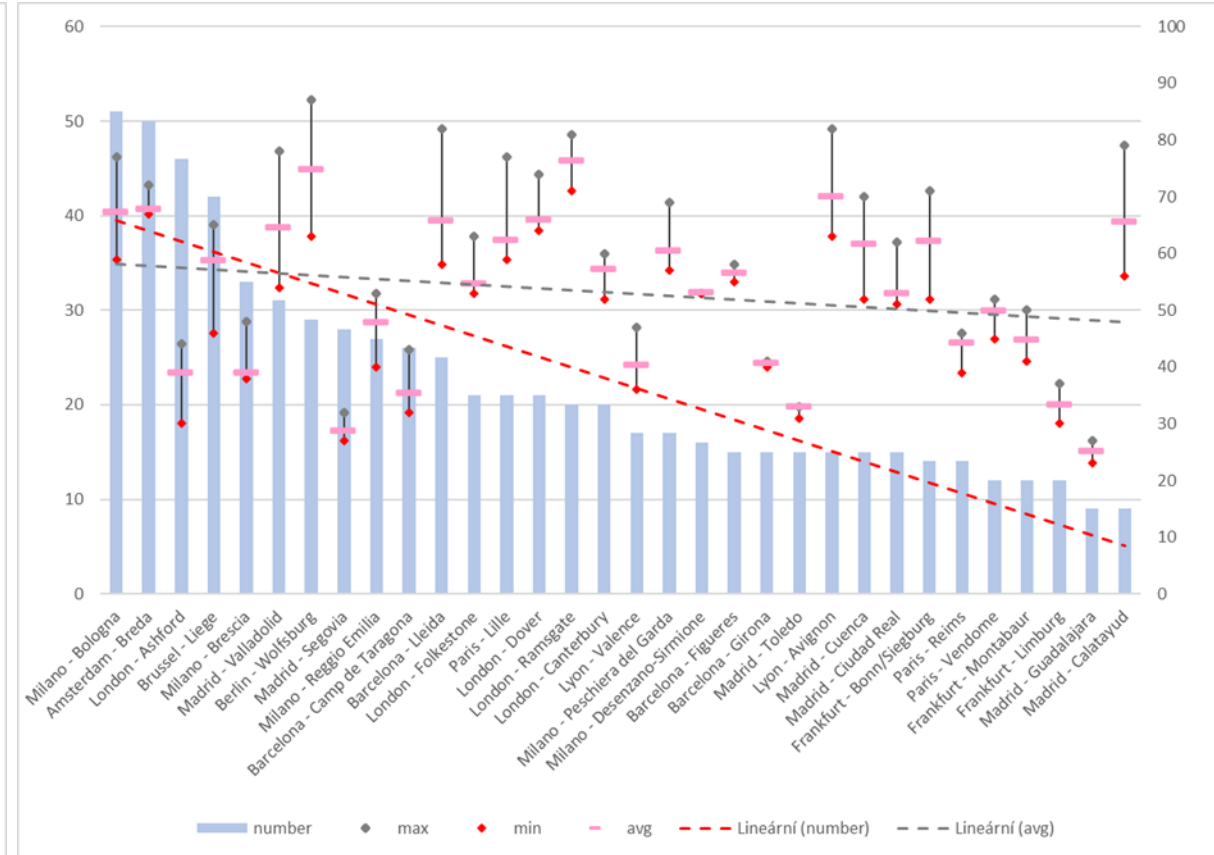
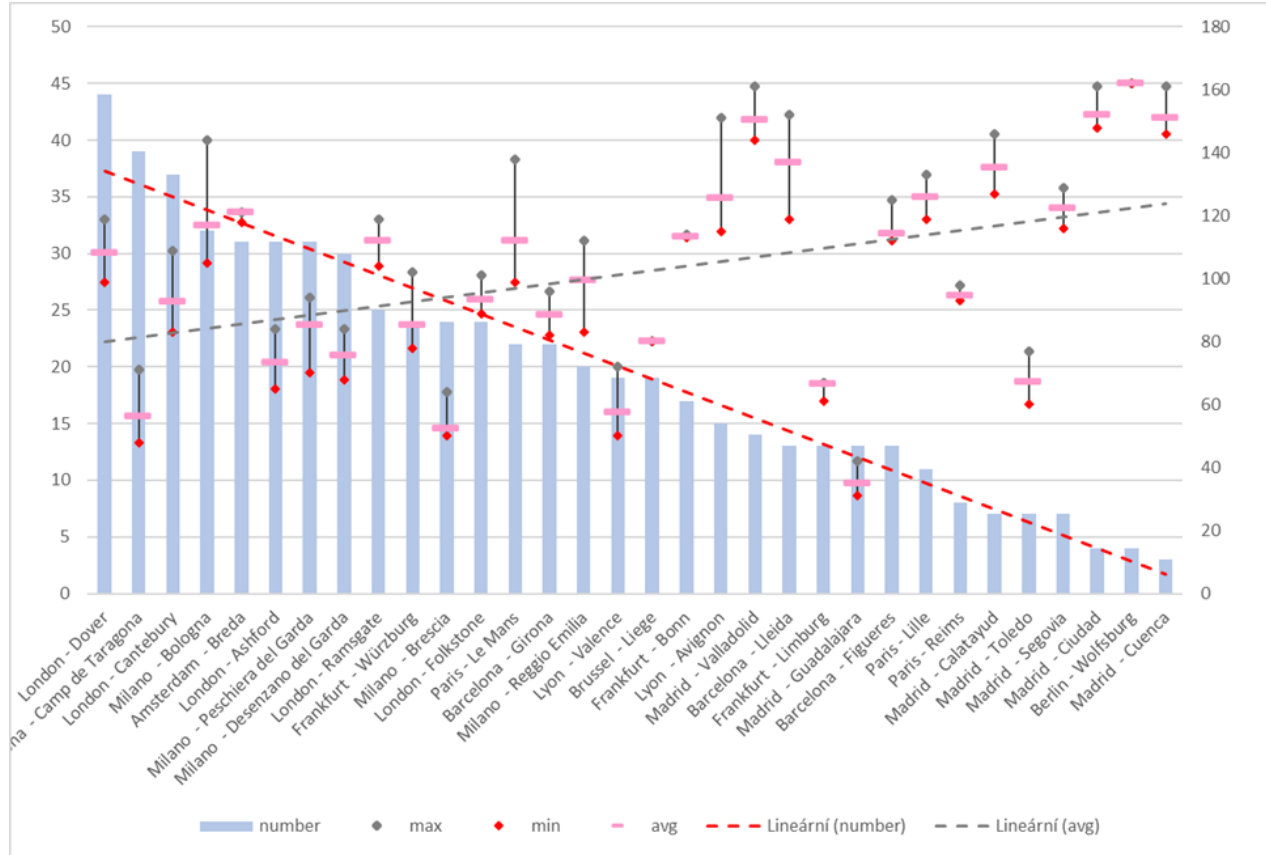
Metropole – město

Praha – Plzeň



– Poměr doby jízdy
vlakem / autem: 1,12

Nabídka: metropole - město



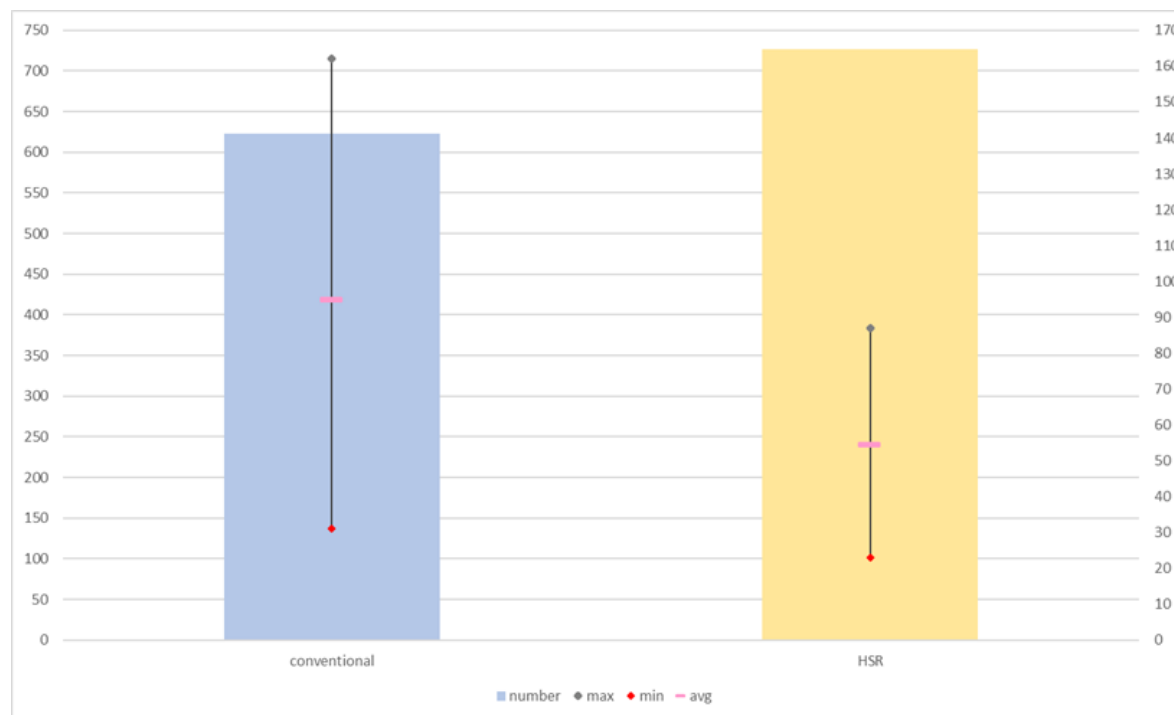
Změna kvality infrastruktury: konvenční versus VRT

navýšení počtu spojů
16,69%

úspora max. času
46,30%

úspora min. času
25,81%

úspora prům. času
42,56%



Nabídka vs. poptávka: PRG-PLZ

Plánované modernizace do 2028: Praha - Beroun

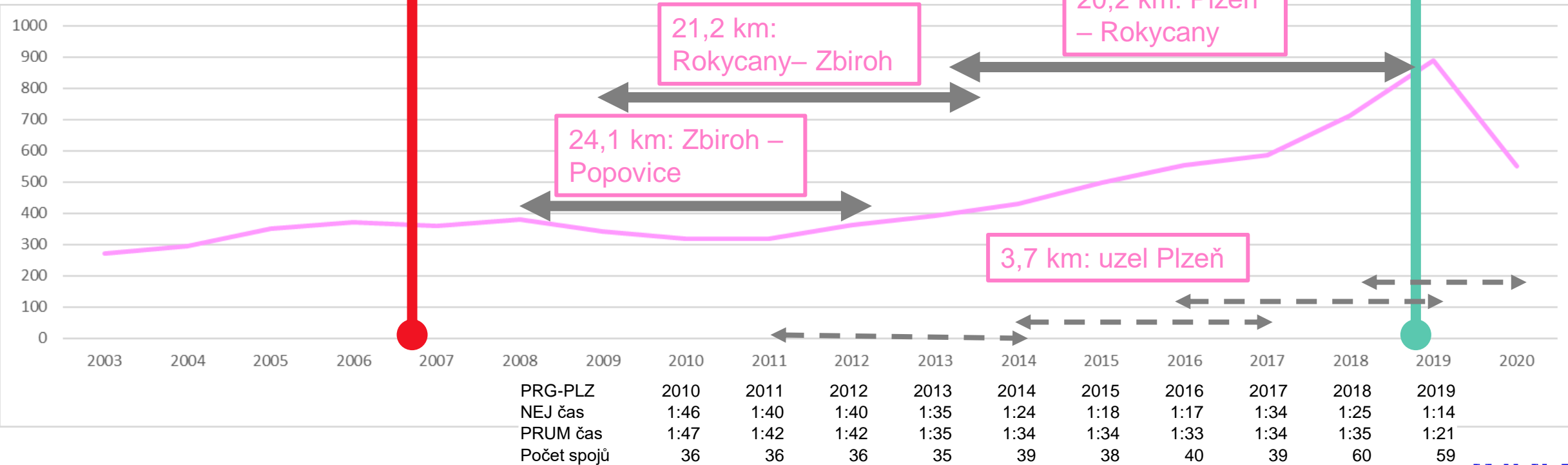
– Poměr doby jízdy vlakem / autem:

1,59 (1,60) → 1,12 (1,10) (-29%)

– Počet spojů: 36 → 60 (+67%)

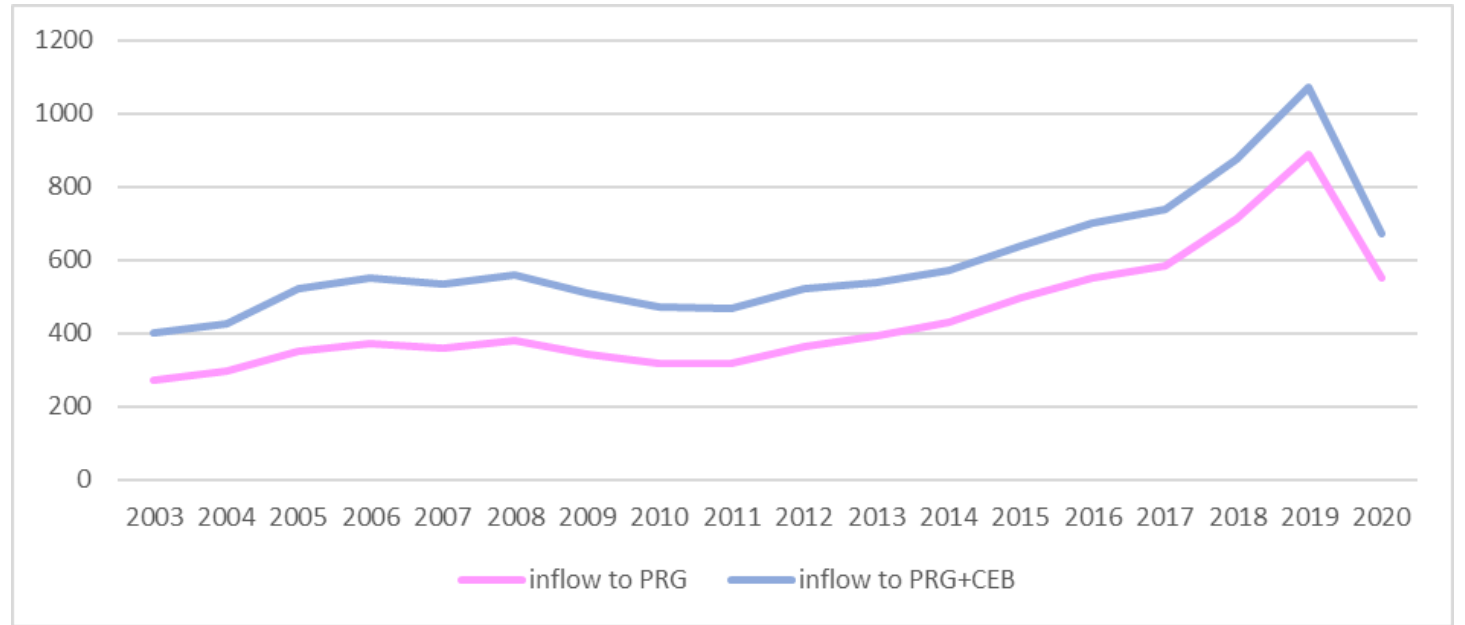
Říjen 2006:
dokončena
dálnice D5

Prosinec 2018:
dokončen tunel
Ejovice



Poptávka: PRG - PLZ

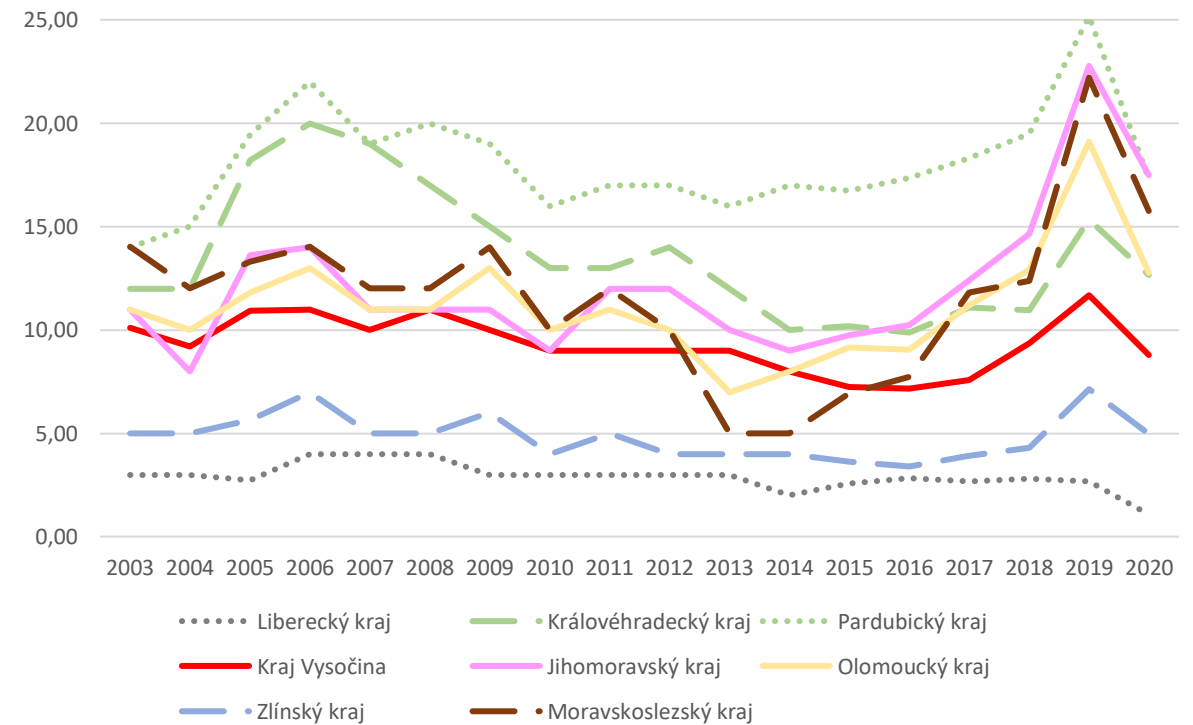
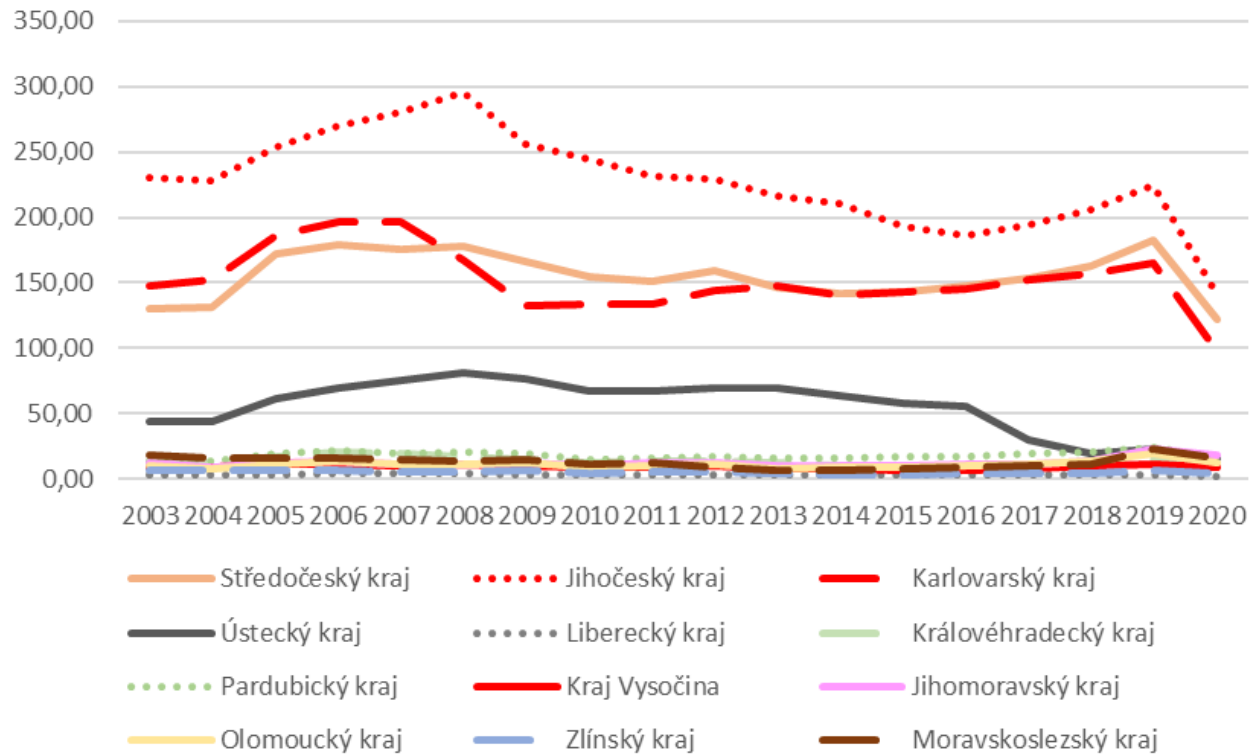
reg+on/year	+n - avg	Out avg
Hl.m. Praha	8,33%	5,40%
Středočeský kraj	-0,26%	0,40%
Jihočeský kraj	-0,56%	-2,16%
Karlovarský kraj	-1,34%	-1,30%
Ústecký kraj	-3,18%	-3,53%
Liberecký kraj	-2,76%	-2,35%
Královéhradecký kraj	1,77%	1,35%
Pardubický kraj	2,33%	2,17%
Kraj Vysočina	0,00%	1,06%
Jihomoravský kraj	5,75%	4,80%
Olomoucký kraj	3,01%	3,64%
Zlínský kraj	2,67%	-0,02%
Moravskoslezský kraj	5,12%	2,61%



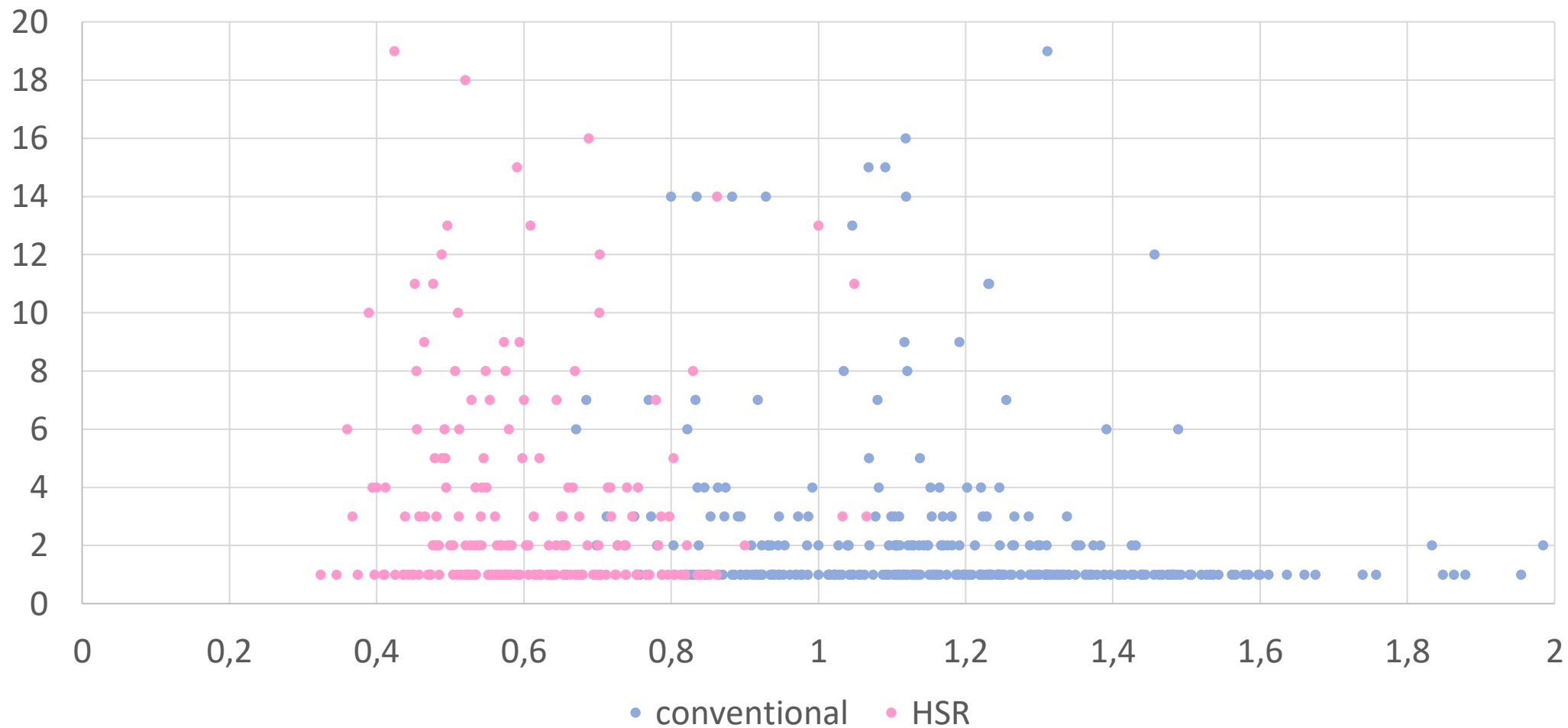
- Ve směru do Prahy (a Středních Čech)
- Tedy ve směru do metropole

route/year	In-avg	In-dif	Out-avg	Out-dif
Průjezd PRG (s PRG + Stř. Č.)	2,28%	2,91%	1,45%	2,25%
Průjezd PRG (s PRG, bez Stř. Č.)	2,56%	3,19%	1,56%	2,36%
Průjezd PRG (bez PRG a Stř. Č.)	1,84%	2,47%	1,09%	1,88%
Neprojíždí PRG	-0,63%		-0,80%	

Poptávka: PRG – PLZ, ale i dále do všech krajů, kam je třeba jet přes Prahu



Proč šetření?



Motivalo respondenty pro cestování na trase Praha, Plzeň, Plzeň Praha to, že došlo k modernizaci trati a zrychlení dopravy (zkrácení doby cesty)?

➤ Hypotéza:

Vycházíme z předpokladu, že zkrácení doby jízdy na trase Praha – Plzeň mohlo být pro část cestujících motivační pro využívání vlaku na této trase.

➤ Verifikace hypotézy:

Hypotéza se částečně potvrdila. Pro významnou část cestujících se stala přeprava vlakem na trase Praha – Plzeň atraktivnější než dříve. Důvodem je modernizace tratě a zkrácení doby přepravy. Pro část cestujících se zkrácení doby cesty na trati Praha – Plzeň stalo důvodem pro využívání dopravního módu vlak.

➤ Charakteristické výroky:

„To člověk nedá ani autem po dálnici. To je fakt úžasný, to se České republice povedlo.“

„Spíš jsem se těšil na to, než to otevřou, protože tu trať používám teď častěji, tak jsem si dlouho říkal, že bude dobrý, až to bude hotové.“

„A taky ta jízdní doba se změnila. Vždyť jsme jezdili hodinu čtyřicet pět, to byly ty rychlíky. Dnes to jede za hodinu patnáct, je to o něčem jiném. Oni tvrdí, až se to dodělá u Berouna, že by to mohlo být rychlejší. Ale toto je rychlejší, tohle je rychlejší než ten autobus, než ten přejede tu Prahu.“

„Já si myslím, že to je ideální. Vyjde to vesměs nastejno jako autem, když to vezmeme na vzdálenost od těch nádraží. Já nevím, když to vezmu z Plzně na Zličín je to 45 minut, ale na hlavák to je přece jenom trochu dál, podle mě to vyjde nastejno teda. Kdybych jela nějakým autobusem, co tam jede za stovku, tak dám více peněz i za metro, takže i cenově mně to přijde dostupné. To nevím, to auto jede stejně dlouho jako vlak, ale dostane se jen na Zličín, pak je to komplikovanější.“

Využívají někteří respondenti vlak mezi Prahou a Plzní mj. z důvodů, že jejich destinace v Praze je blízko nádraží?

➤ Hypotéza:

Vycházíme z předpokladu, že část cestujících využívá vlak na trase Praha – Plzeň především z důvodu, že jejich destinace se nachází v blízkosti nádraží.

➤ Verifikace hypotézy:

Hypotéza se nepotvrdila. Důvodem využívání vlaku na trase Praha – Plzeň je pro velkou část cestujících návaznost na metro a další MHD v cílové stanici.

➤ Charakteristické výroky:

„Vlaky jezdí docela často a za poslední dobu se to docela zintenzivnilo. Jezdí dobré vagóny. Já obecně jezdím ráda vlakem, jsem tedy spokojená s tím, že to je vlak a doveze mě v Praze až do centra. V Plzni sice nemám nádraží tak úplně blízko, ale blíže než autobus. Vlak je prostě dobrý.“

„Jezdím do centra. Mám to kousek na hlavní nádraží. Já jdu na hlavní, pak to je kousek, sedm osm minut do práce. Pracuju v Kotvě na náměstí Republiky. V Plzni se z nádraží dopravuji dále autobusem.“

Šetření: lokalizace nádraží

- **Poloha nádraží v centru Prahy** je výrazným motivátorem pro využití vlaku namísto autobusu nebo automobilu na cestě Praha-Plzeň. Tento fakt je zmiňován napříč rozhovory i respondenty.
- *„Když to autobusem trvá z autobusového nádraží na Zličín hodinu a vlakem z hlavního na Hlavní nádraží hodinu patnáct, tak je to prostě rychlejší. Je to do centra rychlejší.“*
- *Takže tou výhodou je, že ten vlak Vás zaveze do centra Prahy, na rozdíl od toho autobusu?*
- *„Ano.“*
- *01 ♀27*

Šetření: spokojenost

- Čistota
- Pohodlí (lepší jak autobus/není nutné se soustředit na řízení)
- Občerstvení / minibar (za dobré ceny)
- Rychlost / dobrý cestovní čas
- Zásuvky na elektřinu
- Dobré vozy (např. německé Alex) s velkoprostorovými oddíly / dálkové / pendolina
- Wifi
- Nádraží (zrekonstruovaná)

Šetření: nespokojenost

- Zpoždění vlaků
- Rychlíky Praha-Plzeň-Klatovy mívají zavřené WC
- Rychlost je stále nedostačující
- Nefunkční topení (vůz Alex)
- ČD deklarují služby, které reálně neposkytují (wifi, vytápění, místenky, zásuvky, řazení vagónů atp.)
- Neexistence nočního spoje z Plzně do Prahy (poslední spoj jede v osm)
- Nemožnost cestovat se psem v oddíle pro děti a naopak

Šetření: pozitivní odezva

- frekvence spojů +++++|+++++
- zrychlení +++++|+++++
- obsluha (na Západních expresech, ne na rychlících) +++++|+++
- pohodlí (možnost si číst/prostor)/dobré vlaky +++++|++
- expresy/pendolina/intercity +++++|+ (*zrychlení i skrz zastávkovou politiku*)
- tunel +++++
- spolehlivost +++++ (*velmi málo bývá veliké zpoždění (třeba 30 min.)*)

Díky za pozornost

Nová mobilita – vysokorychlostní dopravní systémy a dopravní chování populace

Operační program Výzkum, vývoj a vzdělávání, výzva č. 26: Dlouhodobá mezisektorová spolupráce
CZ.02.1.01/0.0/0.0/16 026/0008430



EVROPSKÁ UNIE
Evropské strukturální a investiční fondy
Operační program Výzkum, vývoj a vzdělávání

