

Zhodnocení výběrových řízení na dopravce

Ondřej Špetík, Telč 2022



EVROPSKÁ UNIE
Evropské strukturální a investiční fondy
Operační program Výzkum, vývoj a vzdělávání

Obsah

- postup liberalizace železniční dopravy
- veřejné soutěže
- hodnocení

Literatura

liberalizace osobní železniční dopravy

úspěšná: Alexandersson 2009, 2013, Cantos et al. 2012, Nash et al. 2016, Lalive & Schmutzler 2008, Link 2019

kritické pohledy: Nash 2010, Smith 2010

soutěžit?

Hensher & Stanley 2008, Wegelin & Arx 2016

Legislativní úprava

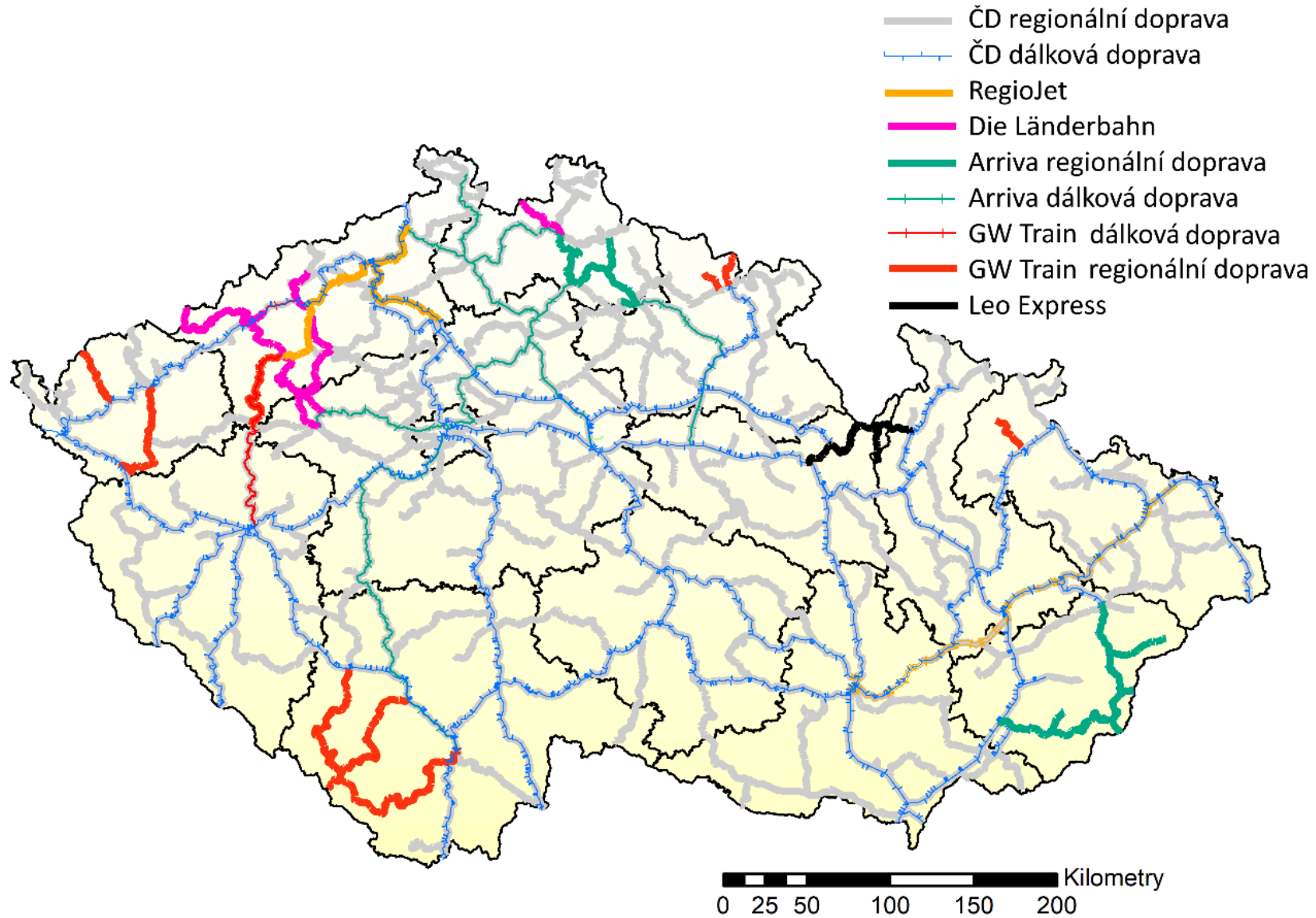
- Společná dopravní politika EU – Čtvrtý železniční balíček
- nařízení 1370/2007: nabídková řízení povinná od 25.12. 2023 s výjimkami:
 - současné vedení více nabídkových řízení, které by mohlo ovlivnit počet a kvalitu nabídek
 - změna oblasti působnosti smluv za účelem optimalizace
 - smlouva nepřesáhne 500 000 vlkm ročně
 - průměrná hodnota smlouvy bude nižší než 7,5 mil. euro ročně
 - strukturální nebo geografické odlišnosti

Postup liberalizace osobní železniční dopravy v ČR





Liberalizace železnice v České republice I



Liberalizace železnice v České republice II

Kraj	Tržní podíl soukromých dopravců (vlkm)
Zlínský kraj	38 %
Ústecký kraj	33 %
Liberecký kraj	31 %
Jihočeský kraj	27 %
Karlovarský kraj	26 %
Pardubický kraj	14 %
Ministerstvo dopravy	12 %
Praha	9 %
Vysočina	4 %
Královéhradecký kraj	2 %
Moravskoslezský kraj	1 %
Plzeňský kraj	1 %
Jihomoravský kraj	0 %
Olomoucký kraj	0 %
Středočeský kraj	0 %

Jakým způsobem hodnotit veřejné soutěže?

- zda soutěž vedla k uzavření smlouvy
- cena
- intenzita konkurence

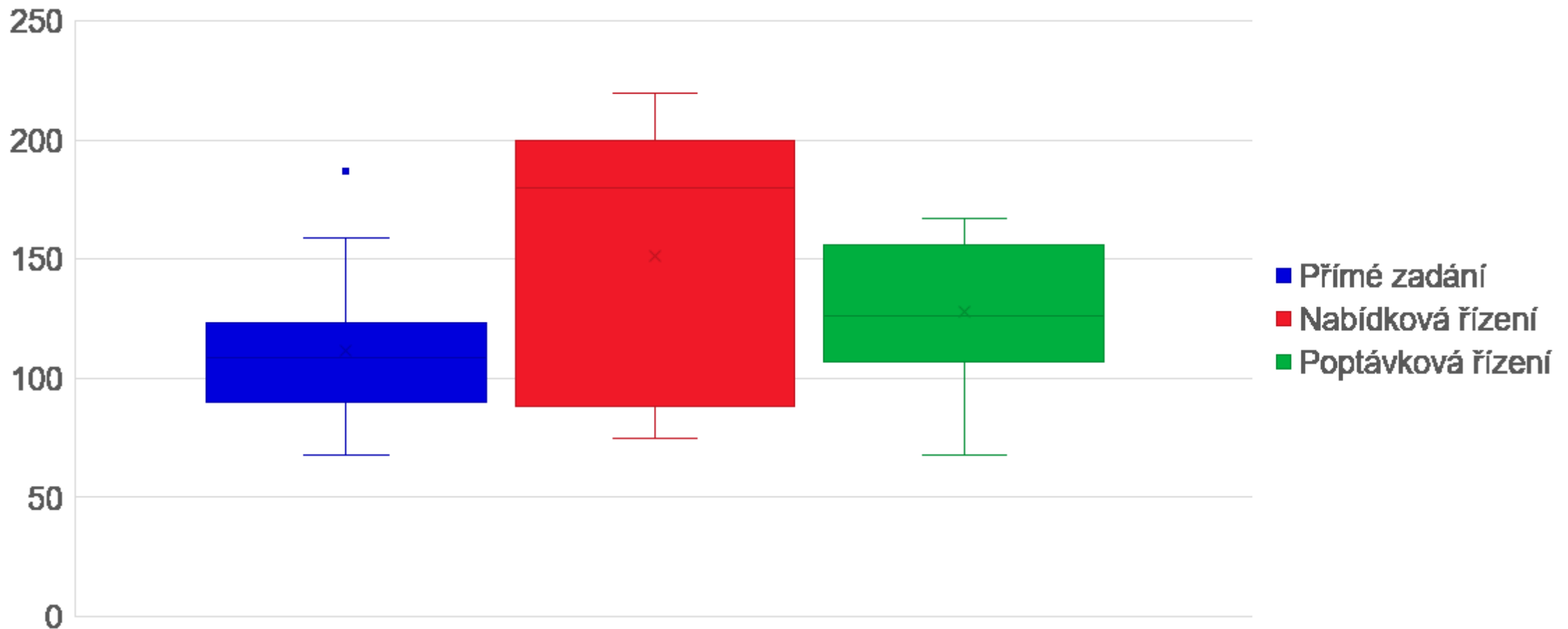
Nabídková řízení (2012-2020)

	R 25 Plzeň- Most	Soubor tři linek v Jihočeském kraji	R 27 Ostrava- Krnov- Olomouc	Jihomoravský kraj	P2 Beroun- Klatovy	Elektrifikované linky v Jihočeském kraji	Neelektrifikované linky v Jihočeském kraji
Objem (mil. vlkm ročně)	0,104	1,337	0,68	9	0,985	3,63	1,926
Nejnižší cena (za vlkm)	74,7	88	189,1	109	219,50	200	180
Délka smlouvy (v letech)	10	15	15	3-5*	15	15	15
Počet uchazečů	5	4	2	1	1	1	1
Zrušení soutěže (ze zákonných důvodů nebo ze strany ÚOHS)	✓	✗	✓	✗	✗	✗	✗
Uzavření smlouvy	✗	✓	✗	✓	✓	✗	✗

Poptávková řízení

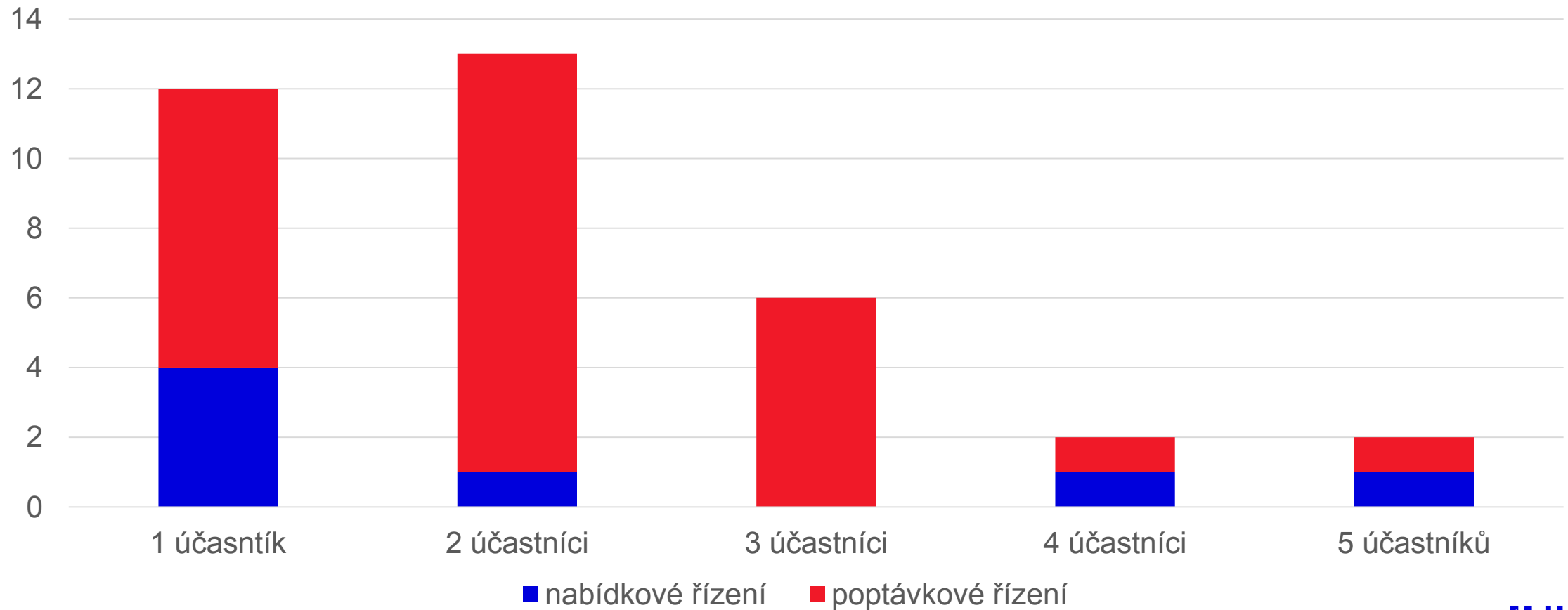
Objednatel	Linky	Vítěz	Počet uchazečů	Cena (v Kč za vlkm)	Objem (mil. Vlkm)
Ústecký kraj	U5, U7 a U13	RegioJet	3	148,6	1
	U6	ČD	1	167	1,036
	U11, U25, U52 a L2	ČD	2	140	1,83
	U12 a U14	Die Länderbahn	3	126,38	1,28
Liberecký kraj	L2 a L4	Die Länderbahn	3	68	1,386
	L3 a L31	Arriva	2	157,12	0,762
Pardubický kraj	Tratě 024 a 025	Leo Express	2	125,83	0,743
Zlínský kraj	soubor A	ČD	2	126,5	0,811
	soubor B	Arriva	3	165,95	1,869
	soubor C	ČD	2	163,5	1,023
Královéhradecký kraj	Česko-polské pohraničí	GW Train Regio	2		0,23
	Severozápad	ČD	3		1,554
	Severovýchod	ČD	2		1,838
	Jihovýchod	ČD	2		1,534
	Český ráj	ČD	3		0,728
Ministerstvo dopravy	R21, R22, R24 a R26	Arriva	2	119,6	1,939
	Ex2 a R18	ČD	2	101	4,423
	R8	RegioJet	3	119,88	2
	R14	Arriva	3	103	1,1
	R9	ČD	1	98,90	2
	R10	ČD	1	165	1,7
	R23	RegioJet	2	88	0,79

Srovnání cen podle způsobu výběru dopravce (Kč/vlkm)

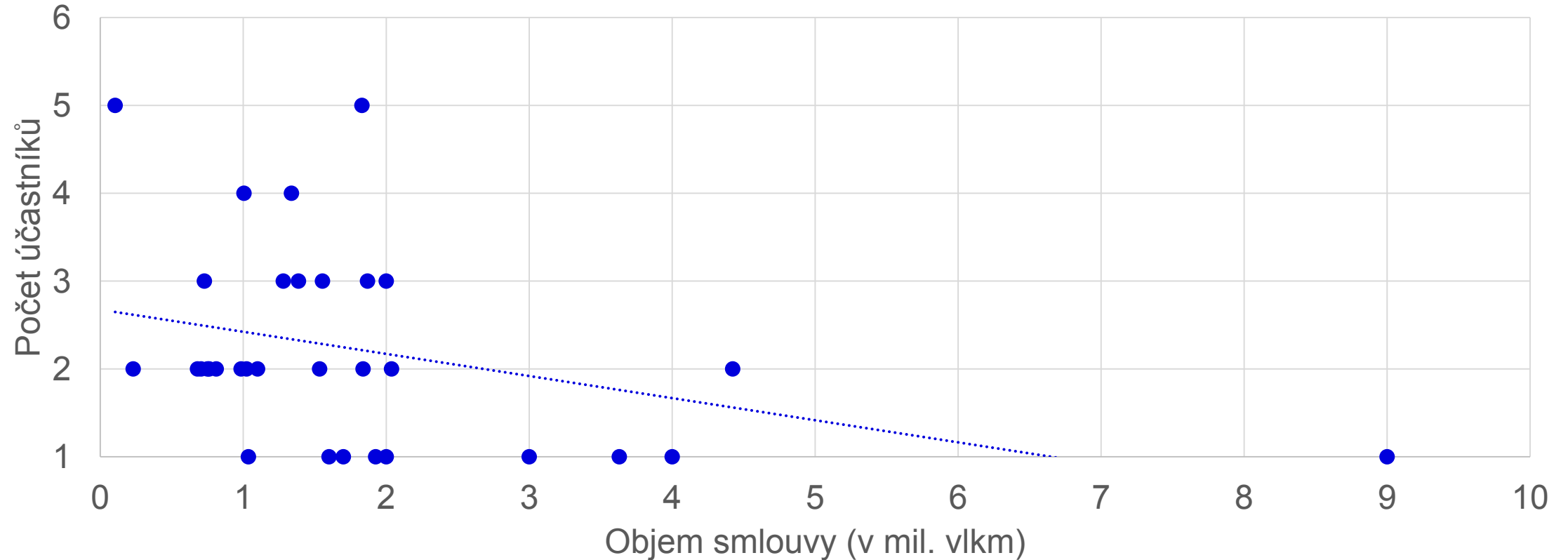


Intenzita konkurence

Počet soutěží podle počtu účastníků v České republice mezi roky 2012 a 2021



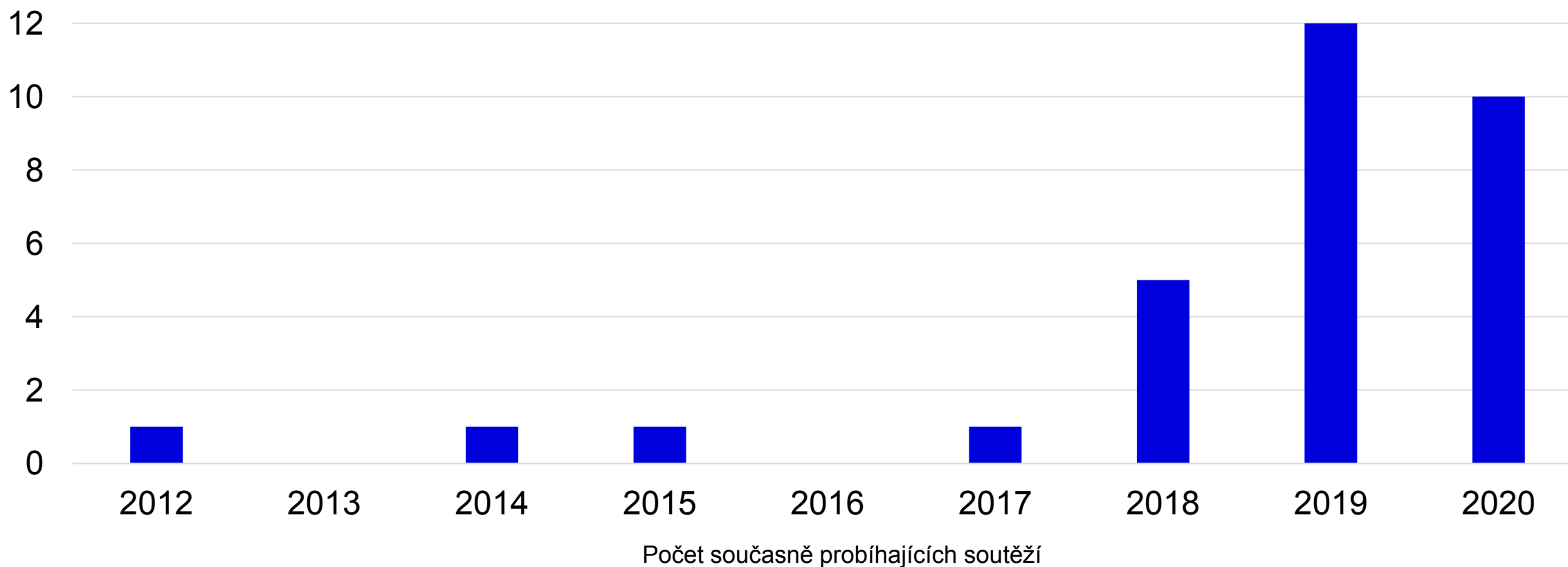
Vztah mezi objemem smlouvy a počtem účastníků



Dopravci a jejich účast v soutěžích podle objemu

dopravce	soutěže na provoz s objemem přes 2,5 mil. vlkm/ročně	soutěže na provoz s objemem mezi 1 a 2,5 mil. vlkm/ročně	soutěže na provoz s objemem do 1 mil. vlkm/ročně
ARRIVA vlaky	0/6	9/16	4/8
České dráhy	6/6	15/16	7/8
Die Länderbahn	0/6	3/16	0/8
GW Train Regio	0/6	3/16	2/8
Leo Express	0/6	3/16	2/8
RegioJet	1/6	3/16	2/8
Podíl účastí	19,4 %	37,5 %	35,4 %

Počet současně probíhajících soutěží



Proč je účastníků tak málo?

- časový tlak
- rizikovost odvětví
- přístup k *essential facilities*
- kumulace soutěží
- není zde druhý velký dopravce, který by dokázal konkurovat ČD ve velkých soutěžích
- způsob soutěže

Závěr

Nabídková řízení

- dlouhá příprava, komplikovaná změna smluv
- nejsou vhodným nástrojem pro liberalizaci osobní železniční dopravu v řadě případů

Poptávková řízení

- flexibilnější
- zkušenosti ukázaly, že vedou ke vzniku konkurenčního tlaku s nižšími náklady

Diskuse

- Jsou nabídková řízení vhodným nástrojem liberalizace osobní železniční dopravy v segmentu soutěže o trh?
- Co bude po roce 2023?
- Umožňují smlouvy pružně reagovat na změnu poptávky?

Děkuji za pozornost.



M A S A R Y K O V A
U N I V E R Z I T A

Způsob výběru dopravce

Přímé zadání

- přímé jednání mezi objednatelem a dopravcem
- výsledek: obvykle *cost-plus* smlouva

Nabídkové řízení

- formalizovaný postup podobný klasickým veřejným zakázkám
- výsledek: *fixed-price* smlouva

Poptávkové řízení

- přímé zadání, kterému předchází soutěž
- výsledek: obvykle *cost-plus* smlouva